

Manual de service pentru Dell™ Inspiron™ N7010

[Înainte de a începe](#)

[Bateria](#)

[Unitatea optică](#)

[Capacul modulelor](#)

[Modulele de memorie](#)

[Unitatea de hard disk](#)

[Tastatura](#)

[Zona de sprijin pentru mâini](#)

[Placa butonului de alimentare](#)

[Bateria rotundă](#)

[Placă indicator luminos de stare](#)

[Cardul wireless Mini-Card](#)

[Cardul intern cu tehnologie wireless Bluetooth®](#)

[Ventilatorul procesorului](#)

[Difuzoarele](#)

[Ansamblul subwooferului](#)

[Afișajul](#)

[Modulul camerei](#)

[Capacul intermediar](#)

[Placa I/O](#)

[Placa de sistem](#)

[Radiatorul procesorului](#)


[Modulul procesorului](#)


[Placa secundară](#)


[Conectorul adaptorului de c.a.](#)

[Reprogramarea sistemului BIOS](#)

Note, atenționări și avertismente

 **NOTĂ:** O NOTĂ indică informații importante care vă ajută să optimizați utilizarea computerului.

 **ATENȚIE:** O ATENȚIONARE indică un pericol potențial de deteriorare a hardware-ului sau de pierdere de date și vă arată cum să evitați problema.

 **AVERTISMENT:** Un AVERTISMENT indică un pericol potențial de deteriorare a bunurilor, de vătămare corporală sau de deces.

Informațiile din acest document pot fi modificate fără notificare.
© 2010 Dell Inc. Toate drepturile rezervate.

Este strict interzisă reproducerea sub orice formă a acestui material fără autorizația scrisă a Dell Inc.

Mărcile comerciale utilizate în acest text: *Dell*, logo-ul *DELL* și *Inspiron* sunt mărci comerciale ale Dell Inc.; *Bluetooth* este marcă comercială înregistrată deținută de Bluetooth SIG, Inc. și este utilizată de către Dell sub licență; *Microsoft*, *Windows*, *Windows Vista* și logo-ul butonului de start *Windows Vista* sunt fie mărci comerciale, fie mărci comerciale înregistrate ale Microsoft Corporation în Statele Unite ale Americii și/sau în alte țări.

Alte mărci comerciale și denumiri comerciale pot fi utilizate în acest document pentru referire fie la entitățile care au drepturi asupra mărcilor și denumirilor, fie la produsele acestora. Dell Inc. neagă orice interes de proprietate asupra mărcilor comerciale și denumirilor comerciale, cu excepția celor care îi aparțin.

Model de reglementare: Seria P08E
Tip de reglementare: P08E001

Martie 2010 Rev. A00

[Înapoi la Cuprins](#)

Conectorul adaptorului de c.a.

Manual de service pentru Dell™ Inspiron™ N7010

- [Demontarea conectorului adaptorului de c.a.](#)
- [Remontarea conectorului adaptorului de c.a.](#)

⚠ AVERTISMENT: Înainte de a efectua lucrări în interiorul computerului citiți instrucțiunile de siguranță livrate împreună cu computerul. Pentru informații suplimentare despre cele mai bune practici privind siguranța, consultați pagina de start privind conformitatea cu reglementările, la adresa www.dell.com/regulatory_compliance.

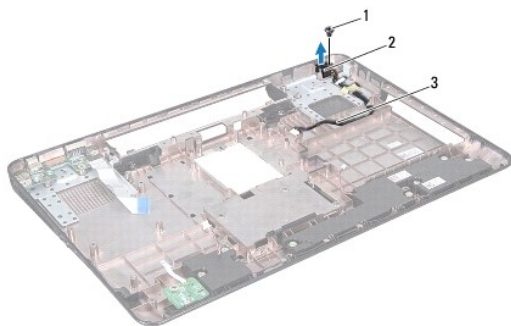
⚠ ATENȚIE: Reparațiile la computerul dvs. trebuie să fie efectuate numai de un tehnician de service autorizat. Deteriorările datorate lucrărilor de service neautorizate de către Dell™ nu sunt acoperite de garanție.

⚠ ATENȚIE: Pentru a evita descărcarea electrostatică, conectați-vă la împământare utilizând o brățară antistatică sau atingând periodic o suprafață metalică nevopsită (cum ar fi un conector de pe computerul dvs.).

⚠ ATENȚIE: Pentru a preveni deteriorarea plăcii de sistem, scoateți bateria principală (consultați [Demontarea bateriei](#)) înainte de a efectua lucrări în interiorul computerului.

Demontarea conectorului adaptorului de c.a.

1. Urmați instrucțiunile din [Înainte de a începe](#).
2. Scoateți bateria (consultați [Demontarea bateriei](#)).
3. Urmați instrucțiunile de la [pasul 3](#) până la [pasul 17](#) din [Demontarea plăcii de sistem](#).
4. Scoateți ansamblul afișajului (consultați [Demontarea ansamblului afișajului](#)).
5. Demontați capacul intermediar (consultați [Demontarea capacului intermediar](#)).
6. Scoateți placa secundară (consultați [Demontarea plăcii secundare](#)).
7. Scoateți șurubul care fixează conectorul adaptorului de c.a. pe baza computerului.
8. Rețineți orientarea cablului pentru conectorul adaptorului de c.a. și ridicați conectorul adaptorului de c.a. de pe baza computerului.



1	șurub	2	conector pentru adaptor c.a.
3	cablu pentru conectorul adaptorului de c.a.		

Remontarea conectorului adaptorului de c.a.

1. Urmați instrucțiunile din [Înainte de a începe](#).
2. Orientați cablul pentru conectorul adaptorului de c.a. și plasați conectorul adaptorului de c.a. pe baza computerului.

3. Remontați șurubul care fixează conectorul adaptorului de c.a. pe baza computerului.
4. Remontați placa secundară (consultați [Remontarea plăcii secundare](#)).
5. Remontați capacul intermediar (consultați [Remontarea capacului intermediar](#)).
6. Remontați ansamblul afișajului (consultați [Remontarea ansamblului afișajului](#)).
7. Urmați instrucțiunile de la [pasul 7](#) până la [pasul 22](#) din [Remontarea plăcii de sistem](#).
8. Remontați bateria (consultați [Remontarea bateriei](#)).

⚠ ATENȚIE: Înainte de a porni computerul, remontați toate șuruburile și asigurați-vă că nu rămâne niciun șurub rătăcit în interiorul computerului. În caz contrar, computerul se poate deteriora.

[Înapoi la Cuprins](#)

[Înapoi la Cuprins](#)

Bateria

Manual de service pentru Dell™ Inspiron™ N7010

- [Demontarea bateriei](#)
- [Remontarea bateriei](#)

AVERTISMENT: Înainte de a efectua lucrări în interiorul computerului citiți instrucțiunile de siguranță livrate împreună cu computerul. Pentru informații suplimentare despre cele mai bune practici privind siguranța, consultați pagina de start privind conformitatea cu reglementările, la adresa www.dell.com/regulatory_compliance.

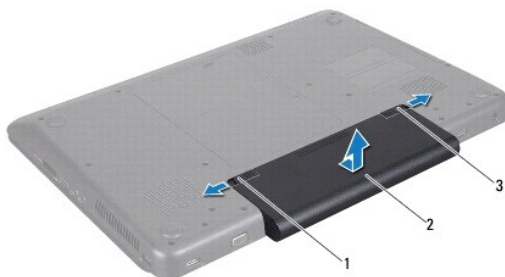
ATENȚIE: Reparațiile la computerul dvs. trebuie să fie efectuate numai de un tehnician de service autorizat. Deteriorările datorate lucrărilor de service neautorizate de către Dell™ nu sunt acoperite de garanție.

ATENȚIE: Pentru a evita descărcarea electrostatică, conectați-vă la împământare utilizând o brățară antistatică sau atingând periodic o suprafață metalică nevopsită (cum ar fi un conector de pe computerul dvs.).

ATENȚIE: Pentru a evita deteriorarea computerului, utilizați exclusiv baterii concepute pentru acest model de computer Dell. Nu utilizați baterii concepute pentru alte computere Dell.

Demontarea bateriei

1. Urmăriți instrucțiunile din [Înainte de a începe](#).
2. Închideți computerul și întoarceți-l invers.
3. Glisați dispozitivul de blocare a bateriei în poziția deblocat.
4. Glisați dispozitivul de eliberare a bateriei în poziția deblocat.
5. Glisați și scoateți bateria din compartimentul pentru baterie.



1	dispozitiv de blocare a bateriei	2	baterie
3	dispozitiv de eliberare a bateriei		

Remontarea bateriei

1. Urmăriți instrucțiunile din [Înainte de a începe](#).
2. Aliniați lamelele bateriei cu sloturile din compartimentul bateriei.
3. Glisați bateria în compartimentul pentru baterie până când aceasta se fixează în poziție.
4. Glisați dispozitivul de blocare a bateriei în poziția blocat.

[Înapoi la Cuprins](#)

[Înapoi la Cuprins](#)

Înainte de a începe

Manual de service pentru Dell™ Inspiron™ N7010

- [Instrumente recomandate](#)
- [Oprirea computerului](#)
- [Înainte de a efectua lucrări în interiorul computerului.](#)

Acest manual oferă instrucțiuni pentru demontarea și remontarea componentelor computerului dvs. Dacă nu se prevede altfel, fiecare procedură presupune că sunt îndeplinite condițiile de mai jos:


- 1 Ați parcurs pașii din [Oprirea computerului](#) și din [Înainte de a efectua lucrări în interiorul computerului.](#)
- 1 Ați citit informațiile de siguranță livrate împreună cu computerul.
- 1 O componentă poate fi înlocuită sau - dacă este achiziționată separat - instalată prin efectuarea procedurilor de demontare în ordine inversă.

Instrumente recomandate

Procedurile din acest document pot necesita următoarele instrumente:

- 1 Șurubelniță mică cu vârful lat
- 1 Șurubelniță Phillips
- 1 Șift de plastic
- 1 Program executabil de actualizare a sistemului BIOS, disponibil la adresa support.dell.com

Oprirea computerului


 **ATENȚIE:** Pentru a evita pierderea datelor, salvați și închideți toate fișierele deschise și ieșiți din toate programele deschise înainte să opriți computerul.

1. Salvați și închideți toate fișierele deschise și ieșiți din toate programele deschise.
2. Închideți sistemul de operare:

Windows Vista®:

Faceți clic pe **Start** , apoi pe săgeata  și faceți clic pe **Shut Down (Închidere)**.


Windows® 7:


Faceți clic pe **Start**  și pe **Shut Down (Închidere)**.

3. Asigurați-vă că ați oprit computerul. În cazul în care computerul nu s-a oprit automat la închiderea sistemului de operare, apăsați și țineți apăsat butonul de alimentare până când computerul se oprește.


Înainte de a efectua lucrări în interiorul computerului.

Utilizați următoarele instrucțiuni de siguranță pentru a vă proteja computerul împotriva eventualelor deteriorări și a vă asigura siguranța personală.

 **AVERTISMENT:** **Înainte de a efectua lucrări în interiorul computerului citiți** instrucțiunile de siguranță livrate împreună cu computerul. Pentru informații suplimentare despre cele mai bune practici privind siguranța, consultați pagina de start privind conformitatea cu reglementările, la adresa www.dell.com/regulatory_compliance.

 **ATENȚIE:** Reparațiile la computerul dvs. trebuie să fie efectuate numai de un tehnician de service autorizat. Deteriorările cauzate de lucrările de service neautorizate de către Dell nu sunt acoperite de garanția dvs.

 **ATENȚIE:** Manipulați componentele și cardurile cu grijă. Nu atingeți componentele sau contactele de pe un card. Prindeți un card de margine sau de suportul de montare metalic. Prindeți o componentă, cum ar fi un procesor, de margini, nu de pini.

 **ATENȚIE:** Atunci când deconectați un cablu, trageți de conectorul său sau de lamela de tragere și nu de cablul propriu-zis. Unele cabluri au conectori cu lamele de fixare; dacă deconectați acest tip de cablu, apăsați pe lamelele de fixare înainte de a deconecta cablul. În timp ce separați conectorii, țineți-i aliniați drept pentru a evita îndoirea pinilor conectorilor. De asemenea, înainte să conectați un cablu, asigurați-vă că ambii conectori sunt orientați și aliniați corect.

⚠ ATENȚIE: Pentru a evita deteriorarea computerului urmați pașii de mai jos înainte de a efectua lucrări în interiorul computerului.

1. Asigurați-vă că suprafața de lucru este plană și curată pentru a preveni zgârierea capacului computerului.
2. Închideți computerul (consultați [Oprirea computerului](#)) și toate dispozitivele atașate.

⚠ ATENȚIE: Pentru a deconecta un cablu de rețea, întâi decuplați cablul de la computer, apoi decuplați-l de la dispozitivul de rețea.

3. Deconectați toate cablurile de telefon sau de rețea de la computer.
4. Apăsăți și scoateți orice card instalat din cititorul de carduri media 7-în-1.
5. Deconectați computerul și toate dispozitivele atașate de la prizele electrice.
6. Deconectați toate dispozitivele atașate de la computer.

⚠ ATENȚIE: Pentru a preveni deteriorarea plăcii de sistem, scoateți bateria principală (consultați [Demontarea bateriei](#)) înainte de a efectua lucrări în interiorul computerului.

7. Scoateți bateria (consultați [Demontarea bateriei](#)).
8. Întoarceți computerul cu partea superioară orientată în sus, deschideți afișajul și apăsați pe butonul de alimentare pentru a conecta placa de sistem la împământare.


[Înapoi la Cuprins](#)

[Înapoi la Cuprins](#)

Reprogramarea sistemului BIOS

Manual de service pentru Dell™ Inspiron™ N7010

1. Porniți computerul.
2. Accesați support.dell.com/support/downloads.
3. Faceți clic pe **Select Model (Selectare model)**.
4. Localizați fișierul de actualizare a sistemului BIOS pentru computerul dvs.:


 **NOTĂ:** Eticheta de service a computerului dvs. se află pe o etichetă aflată pe partea de jos a computerului.

Dacă dețineți eticheta de service:

- a. Faceți clic pe **Enter a Service Tag (Introducere Etichetă de service)**.
- b. Introduceți Eticheta de service a computerului în câmpul **Enter a service tag (Introducere Etichetă de service)**;, faceți clic pe **Go (Salt la)** și treceți la [pasul 5](#).

Dacă nu dețineți eticheta de service:

- a. Selectați tipul de produs din lista **Select Your Product Family (Selectare familie de produse)**.
- b. Selectați marca produsului din lista **Select Your Product Line (Selectare linie de produse)**.
- c. Selectați numărul modelului de produs din lista **Select Your Product Model (Selectare model produs)**.

 **NOTĂ:** Dacă ați ales alt model și doriți să reluați, faceți clic pe **Start Over (Repornire)** în partea din dreapta sus a meniului.

- d. Faceți clic pe **Confirm (Confirmare)**.

5. Pe ecran va apărea o listă de rezultate. Faceți clic pe **BIOS**.
6. Faceți clic pe **Download Now (Descărcare acum)** pentru a descărca cel mai recent fișier BIOS.
Apare fereastra **File Download (Descărcare fișier)**.
7. Faceți clic pe **Save (Salvare)** pentru a salva fișierul pe desktop. Fișierul se descarcă pe desktopul dvs.
8. Faceți clic pe **Close (Închidere)** dacă se afișează fereastra **Download Complete (Descărcare terminată)**.
Pictograma fișierului apare pe desktopul dvs. și este denumită la fel ca fișierul de actualizare pentru BIOS descărcat.
9. Faceți dublu clic pe pictograma fișierului de pe desktop și urmați instrucțiunile de pe ecran.

[Înapoi la Cuprins](#)

[Înapoi la Cuprins](#)

Cardul intern cu tehnologie wireless Bluetooth®

Manual de service pentru Dell™ Inspiron™ N7010

- [Demontarea cardului Bluetooth](#)
- [Remontarea cardului Bluetooth](#)

AVERTISMENT: Înainte de a efectua lucrări în interiorul computerului citiți instrucțiunile de siguranță livrate împreună cu computerul. Pentru informații suplimentare despre cele mai bune practici privind siguranța, consultați pagina de start privind conformitatea cu reglementările, la adresa www.dell.com/regulatory_compliance.

ATENȚIE: Reparațiile la computerul dvs. trebuie să fie efectuate numai de un tehnician de service autorizat. Deteriorările datorate lucrărilor de service neautorizate de către Dell™ nu sunt acoperite de garanție.

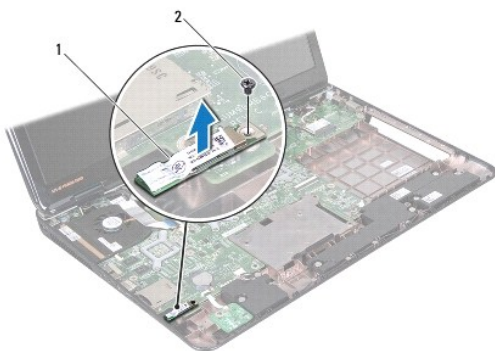
ATENȚIE: Pentru a evita descărcarea electrostatică, conectați-vă la împământare utilizând o brățară antistatică sau atingând periodic o suprafață metalică nevopsită (cum ar fi un conector de pe computerul dvs.).

ATENȚIE: Pentru a preveni deteriorarea plăcii de sistem, scoateți bateria principală (consultați [Demontarea bateriei](#)) înainte de a efectua lucrări în interiorul computerului.

Dacă, împreună cu computerul dvs. ați comandat și un card cu tehnologie wireless Bluetooth, acest card este deja instalat.

Demontarea cardului Bluetooth


1. Urmați instrucțiunile din [Înainte de a începe](#).
2. Scoateți bateria (consultați [Demontarea bateriei](#)).
3. Scoateți capacul modulelor (consultați [Demontarea capacului modulelor](#)).
4. Demontați unitatea optică (consultați [Demontarea unității optice](#)).
5. Urmați instrucțiunile de la [pasul 4](#) până la [pasul 6](#) din [Demontarea unității de hard disk](#).
6. Scoateți tastatura (consultați [Demontarea tastaturii](#)).
7. Scoateți zona de sprijin pentru mâini (consultați [Demontarea zonei de sprijin pentru mâini](#)).
8. Scoateți șurubul care fixează cardul Bluetooth pe placa de sistem.
9. Ridicați cardul Bluetooth pentru a-l deconecta de la conectorul de pe placa de sistem.



1	card Bluetooth	2	șurub
---	----------------	---	-------

Remontarea cardului Bluetooth

1. Urmați instrucțiunile din [Înainte de a începe](#).
2. Aliniați conectorul de pe cardul Bluetooth cu conectorul de pe placa de sistem și apăsați cardul Bluetooth până când acesta este instalat.
3. Remontați șurubul care fixează cardul Bluetooth pe placa de sistem.
4. Remontați zona de sprijin pentru mâini (consultați [Remontarea zonei de sprijin pentru mâini](#)).
5. Remontați tastatura (consultați [Remontarea tastaturii](#)).
6. Remontați unitatea optică (consultați [Remontarea unității optice](#)).
7. Urmați instrucțiunile de la [pasul 5](#) până la [pasul 7](#) din [Remontarea unității de hard disk](#).
8. Remontați capacul modulelor (consultați [Remontarea capacului modulelor](#)).
9. Remontați bateria (consultați [Remontarea bateriei](#)).

 **ATENȚIE:** Înainte de a porni computerul, remontați toate șuruburile și asigurați-vă că nu rămâne niciun șurub rătăcit în interiorul computerului. În caz contrar, computerul se poate deteriora.

[Înapoi la Cuprins](#)

[Înapoi la Cuprins](#)

Modulul camerei

Manual de service pentru Dell™ Inspiron™ N7010

- [Demontarea modului camerei](#)
- [Remontarea modului camerei](#)

⚠ AVERTISMENT: Înainte de a efectua lucrări în interiorul computerului citiți instrucțiunile de siguranță livrate împreună cu computerul. Pentru informații suplimentare despre cele mai bune practici privind siguranța, consultați pagina de start privind conformitatea cu reglementările, la adresa www.dell.com/regulatory_compliance.

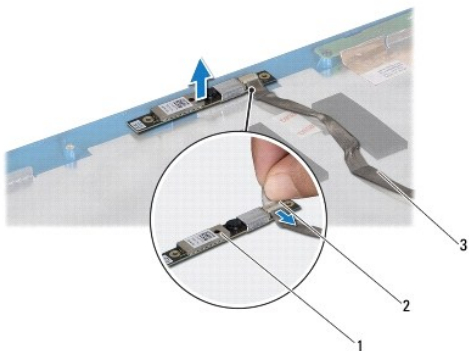
⚠ **ATENȚIE:** Reparațiile la computerul dvs. trebuie să fie efectuate numai de un tehnician de service autorizat. Deteriorările datorate lucrărilor de service neautorizate de către Dell™ nu sunt acoperite de garanție.

⚠ **ATENȚIE:** Pentru a evita descărcarea electrostatică, conectați-vă la împământare utilizând o brățară antistatică sau atingând periodic o suprafață metalică nevopsită (cum ar fi un conector de pe computerul dvs.).

⚠ **ATENȚIE:** Pentru a preveni deteriorarea plăcii de sistem, scoateți bateria principală (consultați [Demontarea bateriei](#)) înainte de a efectua lucrări în interiorul computerului.

Demontarea modului camerei


1. Urmăți instrucțiunile din [Înainte de a începe](#).
2. Scoateți bateria (consultați [Demontarea bateriei](#)).
3. Scoateți capacul modulelor (consultați [Demontarea capacului modulelor](#)).
4. Urmăți instrucțiunile de la [pasul 4](#) până la [pasul 6](#) din [Demontarea unității de hard disk](#).
5. Scoateți unitatea optică (consultați [Demontarea unității optice](#)).
6. Scoateți tastatura (consultați [Demontarea tastaturii](#)).
7. Scoateți zona de sprijin pentru mâini (consultați [Demontarea zonei de sprijin pentru mâini](#)).
8. Scoateți ansamblul afișajului (consultați [Demontarea ansamblului afișajului](#)).
9. Scoateți cadrul afișajului (consultați [Demontare cadrului afișajului](#)).
10. Scoateți panoul afișajului (consultați [Demontarea panoului afișajului](#)).
11. Ridicați cu atenție modulul camerei de pe capacul afișajului.
12. Scoateți banda care fixează cablul camerei de modulul camerei.
13. Deconectați cablul camerei de la modulul camerei.



1	modul cameră	2	bandă
3	cablu pentru cameră		

Remontarea moduluiui camerei

1. Urmați instrucțiunile din [Înainte de a începe](#).
2. Conectați cablul pentru cameră la conectorul modului de cameră.
3. Remontați banda care fixează cablul camerei de modulul camerei.
4. Utilizați picioarele de aliniere pentru a plasa modulul camerei pe capacul afișajului.
5. Apăsăți pe modulul camerei pentru a-l fixa pe capacul afișajului.
6. Remontați panoul afișajului (consultați [Remontarea panoului de afișaj](#)).
7. Remontați cadrul afișajului (consultați [Remontarea cadrului afișajului](#)).
8. Remontați ansamblul afișajului (consultați [Remontarea ansamblului afișajului](#)).
9. Remontați zona de sprijin pentru mâini (consultați [Remontarea zonei de sprijin pentru mâini](#)).
10. Remontați tastatura (consultați [Remontarea tastaturii](#)).
11. Remontați unitatea optică (consultați [Remontarea unității optice](#)).
12. Urmați instrucțiunile de la [pasul 5](#) până la [pasul 7](#) din [Remontarea unității de hard disk](#).
13. Remontați capacul modulelor (consultați [Remontarea capacului modulelor](#)).
14. Remontați bateria (consultați [Remontarea bateriei](#)).

 **ATENȚIE:** Înainte de a porni computerul, remontați toate șuruburile și asigurați-vă că nu rămâne niciun șurub rătăcit în interiorul computerului. În caz contrar, computerul se poate deteriora.

[Înapoi la Cuprins](#)

[Înapoi la Cuprins](#)

Bateria rotundă

Manual de service pentru Dell™ Inspiron™ N7010

- [Scoaterea bateriei rotunde](#)
- [Remontarea bateriei rotunde](#)

⚠ AVERTISMENT: Înainte de a efectua lucrări în interiorul computerului citiți instrucțiunile de siguranță livrate împreună cu computerul. Pentru informații suplimentare despre cele mai bune practici privind siguranța, consultați pagina de start privind conformitatea cu reglementările, la adresa www.dell.com/regulatory_compliance.

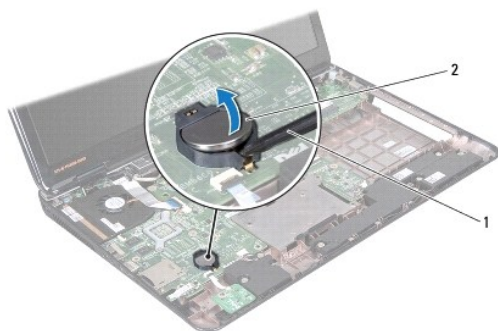
⚠ ATENȚIE: Reparațiile la computerul dvs. trebuie să fie efectuate numai de un tehnician de service autorizat. Deteriorările datorate lucrărilor de service neautorizate de către Dell™ nu sunt acoperite de garanție.

⚠ ATENȚIE: Pentru a evita descărcarea electrostatică, conectați-vă la împământare utilizând o brățară antistatică sau atingând periodic o suprafață metalică nevopsită (cum ar fi un conector de pe computerul dvs.).

⚠ ATENȚIE: Pentru a preveni deteriorarea plăcii de sistem, scoateți bateria principală (consultați [Demontarea bateriei](#)) înainte de a efectua lucrări în interiorul computerului.

Scoaterea bateriei rotunde

1. Urmați instrucțiunile din [Înainte de a începe](#).
2. Scoateți bateria (consultați [Demontarea bateriei](#)).
3. Scoateți capacul modulelor (consultați [Demontarea capacului modulelor](#)).
4. Urmați instrucțiunile de la [pasul 4](#) până la [pasul 6](#) din [Demontarea unității de hard disk](#).
5. Demontați unitatea optică (consultați [Demontarea unității optice](#)).
6. Scoateți tastatura (consultați [Demontarea tastaturii](#)).
7. Scoateți zona de sprijin pentru mâini (consultați [Demontarea zonei de sprijin pentru mâini](#)).
8. Utilizați un știft din plastic pentru a desprinde bateria rotundă din soclul de pe placa de sistem.




1	știft de plastic	2	baterie rotundă
---	------------------	---	-----------------

Remontarea bateriei rotunde

1. Urmați instrucțiunile din [Înainte de a începe](#).
2. Țineți bateria rotundă cu fața pozitivă (+) orientată în sus.
3. Glisiți bateria rotundă în slot și apăsați ușor până la fixarea în poziție.

4. Remontați zona de sprijin pentru mâini (consultați [Remontarea zonei de sprijin pentru mâini](#)).
5. Remontați tastatura (consultați [Remontarea tastaturii](#)).
6. Remontați unitatea optică (consultați [Remontarea unității optice](#)).
7. Urmați instrucțiunile de la [pasul 5](#) până la [pasul 7](#) din [Remontarea unității de hard disk](#).
8. Remontați capacul modulelor (consultați [Remontarea capacului modulelor](#)).
9. Remontați bateria (consultați [Remontarea bateriei](#)).

 **ATENȚIE:** Înainte de a porni computerul, remontați toate șuruburile și asigurați-vă că nu rămâne niciun șurub rătăcit în interiorul computerului. În caz contrar, computerul se poate deteriora.

[Înapoi la Cuprins](#)

[Înapoi la Cuprins](#)

Capacul modulelor

Manual de service pentru Dell™ Inspiron™ N7010

- [Demontarea capacului modulelor](#)
- [Remontarea capacului modulelor](#)

AVERTISMENT: Înainte de a efectua lucrări în interiorul computerului citiți instrucțiunile de siguranță livrate împreună cu computerul. Pentru informații suplimentare despre cele mai bune practici privind siguranța, consultați pagina de start privind conformitatea cu reglementările, la adresa www.dell.com/regulatory_compliance.

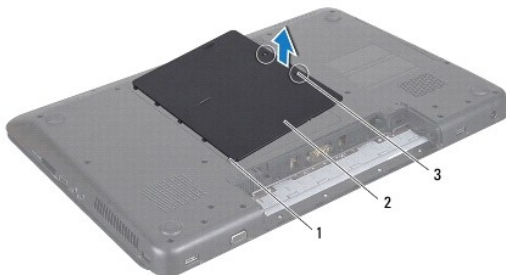
ATENȚIE: Reparațiile la computerul dvs. trebuie să fie efectuate numai de un tehnician de service autorizat. Deteriorările datorate lucrărilor de service neautorizate de către Dell™ nu sunt acoperite de garanție.

ATENȚIE: Pentru a evita descărcarea electrostatică, conectați-vă la împământare utilizând o brățară antistatică sau atingând periodic o suprafață metalică nevopsită (cum ar fi un conector de pe computerul dvs.).

ATENȚIE: Pentru a preveni deteriorarea plăcii de sistem, scoateți bateria principală (consultați [Demontarea bateriei](#)) înainte de a efectua lucrări în interiorul computerului.

Demontarea capacului modulelor

1. Urmăți instrucțiunile din [Înainte de a începe](#).
2. Scoateți bateria (consultați [Demontarea bateriei](#)).
3. Slăbiți cele două șuruburi prizoniere care fixează capacul modulelor pe baza computerului.
4. Îndepărtați cu grijă capacul modulelor folosindu-vă de degete și eliberați lamelele din sloturile de pe baza computerului.
5. Ridicați capacul modulelor de pe baza computerului.



1	lamele capac module (5)	2	capac module
3	șuruburi prizoniere (2)		

Remontarea capacului modulelor

1. Urmăți instrucțiunile din [Înainte de a începe](#).
2. Glisați lamelele de pe capacul modulelor în sloturile de pe baza computerului și fixați cu atenție capacul modulelor în poziție.
3. Strângeți cele două șuruburi prizoniere care fixează capacul modulelor pe baza computerului.
4. Remontați bateria (consultați [Remontarea bateriei](#)).

ATENȚIE: Înainte de a porni computerul, remontați toate șuruburile și asigurați-vă că nu rămâne niciun șurub rătăcit în interiorul computerului. În caz contrar, computerul se poate deteriora.

[Înapoi la Cuprins](#)

[Înapoi la Cuprins](#)

Modulul procesorului

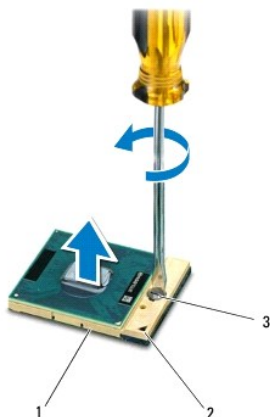
Manual de service pentru Dell™ Inspiron™ N7010

- [Demontarea modului procesorului](#)
- [Remontarea modului procesorului](#)

- ⚠ AVERTISMENT:** Înainte de a efectua lucrări în interiorul computerului citiți instrucțiunile de siguranță livrate împreună cu computerul. Pentru informații suplimentare despre cele mai bune practici privind siguranța, consultați pagina de start privind conformitatea cu reglementările, la adresa www.dell.com/regulatory_compliance.
- ⚠ ATENȚIE:** Reparațiile la computerul dvs. trebuie să fie efectuate numai de un tehnician de service autorizat. Deteriorările datorate lucrărilor de service neautorizate de către Dell™ nu sunt acoperite de garanție.
- ⚠ ATENȚIE:** Pentru a evita descărcarea electrostatică, conectați-vă la împământare utilizând o brățară antistatică sau atingând periodic o suprafață metalică nevopsită (cum ar fi un conector de pe computerul dvs.).
- ⚠ ATENȚIE:** Pentru a preveni deteriorarea plăcii de sistem, scoateți bateria principală (consultați [Demontarea bateriei](#)) înainte de a efectua lucrări în interiorul computerului.

Demontarea modului procesorului

1. Urmați instrucțiunile din [Înainte de a începe](#).
 2. Scoateți bateria (consultați [Demontarea bateriei](#)).
 3. Urmați instrucțiunile de la [pasul 3](#) până la [pasul 18](#) din [Demontarea plăcii de sistem](#).
 4. Scoateți radiatorul procesorului (consultați [Demontarea radiatorului procesorului](#)).
- ⚠ ATENȚIE:** Pentru a preveni contactul intermitent între șurubul cu camă al soclului ZIF și modulul procesorului la demontarea sau remontarea procesorului, apăsați pentru a aplica o presiune ușoară pe centrul modului procesorului în timp ce rotiți șurubul cu camă.
- ⚠ ATENȚIE:** Pentru a evita deteriorarea procesorului, țineți șurubelnița în așa fel încât să fie perpendiculară pe procesor atunci când rotiți șurubul cu camă.
5. Pentru a desprinde soclul ZIF, utilizați o șurubelniță plată, mică și rotiți șurubul cu camă al soclului ZIF în sens invers acelor de ceasornic până ce ajunge la capăt.



1	soclu ZIF	2	colț pin 1
3	șurub cu camă pentru soclul ZIF		

- ⚠ ATENȚIE:** Pentru a asigura o răcire maximă a modului procesorului, nu atingeți zonele de transfer de căldură de pe radiatorul procesorului. Uleiurile din pielea dvs. pot reduce capacitatea de transfer de căldură a plăcuțelor termice.

ATENȚIE: Când îndepărtați modulul procesorului, trageți modulul drept în sus. Aveți grijă să nu îndoiți pinii de pe modulul procesorului.

6. Ridicați modulul procesorului din soclul ZIF.
-

Remontarea modulului procesorului

NOTĂ: Dacă instalați un procesor nou, veți primi un nou ansamblu de răcire care va include o plăcuță termică atașată sau veți primi o plăcuță termică nouă, împreună cu documentația care indică instalarea corectă.

1. Urmați instrucțiunile din [Înainte de a începe](#).
2. Aliniați colțul pinului 1 al modulului procesorului cu colțul pinului 1 al soclului ZIF, apoi plasați modulul procesorului.

NOTĂ: Colțul pinului 1 al modulului procesorului are un triunghi care se aliniază cu triunghiul de pe colțul pinului 1 al soclului ZIF.

Atunci când modulul procesorului este montat corect, toate cele patru colțuri sunt aliniate la aceeași înălțime. Dacă unul sau mai multe colțuri ale modulului sunt mai sus decât celelalte, modulul nu este fixat corect.

ATENȚIE: Pentru a evita deteriorarea procesorului, țineți șurubelnița în așa fel încât aceasta să fie perpendiculară pe modulul procesorului atunci când rotiți șurubul cu camă.

3. Strângeți soclul ZIF, răsucind în sensul acelor de ceasornic capul șurubului pentru a fixa modulul procesorului pe placa de sistem.
4. Remontați radiatorul procesorului (consultați [Remontarea radiatorului procesorului](#)).
5. Urmați instrucțiunile de la [pasul 6](#) până la [pasul 22](#) din [Remontarea plăcii de sistem](#).
6. Remontați bateria (consultați [Remontarea bateriei](#)).

ATENȚIE: Înainte de a porni computerul, remontați toate șuruburile și asigurați-vă că nu rămâne niciun șurub rătăcit în interiorul computerului. În caz contrar, computerul se poate deteriora.

[Înapoi la Cuprins](#)

[Înapoi la Cuprins](#)

Radiatorul procesorului

Manual de service pentru Dell™ Inspiron™ N7010

- [Demontarea radiatorului procesorului](#)
- [Remontarea radiatorului procesorului](#)

AVERTISMENT: Înainte de a efectua lucrări în interiorul computerului citiți instrucțiunile de siguranță livrate împreună cu computerul. Pentru informații suplimentare despre cele mai bune practici privind siguranța, consultați pagina de start privind conformitatea cu reglementările, la adresa www.dell.com/regulatory_compliance.

AVERTISMENT: În cazul în care scoateți radiatorul procesorului din computer în timp ce acesta este fierbinte, nu atingeți carcasa metalică a radiatorului.

ATENȚIE: Reparațiile la computerul dvs. trebuie să fie efectuate numai de un tehnician de service autorizat. Deteriorările datorate lucrărilor de service neautorizate de către Dell™ nu sunt acoperite de garanție.

ATENȚIE: Pentru a evita descărcarea electrostatică, conectați-vă la împământare utilizând o brățară antistatică sau atingând periodic o suprafață metalică nevopsită (cum ar fi un conector de pe computerul dvs.).

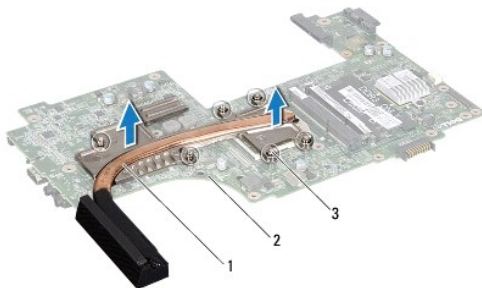
ATENȚIE: Pentru a preveni deteriorarea plăcii de sistem, scoateți bateria principală (consultați [Demontarea bateriei](#)) înainte de a efectua lucrări în interiorul computerului.

Demontarea radiatorului procesorului

1. Urmați instrucțiunile din [Înainte de a începe](#).
2. Scoateți bateria (consultați [Demontarea bateriei](#)).
3. Urmați instrucțiunile de la [pasul 3](#) până la [pasul 18](#) din [Demontarea plăcii de sistem](#).
4. Slăbiți succesiv șuruburile captive care fixează radiatorul procesorului de placa de sistem (în ordinea indicată pe radiatorul procesorului).

NOTĂ: Aspectul și numărul șuruburilor de pe radiatorul procesorului pot varia în funcție de modelul computerului dvs.

5. Ridicați radiatorul procesorului de pe placa de sistem.



1	radiator procesor	2	placă de sistem
3	șuruburi prizoniere (6)		


Remontarea radiatorului procesorului

NOTĂ: Plăcuța termică originală poate fi reutilizată dacă procesorul și radiatorul original sunt reinstalate împreună. Dacă înlocuiți procesorul sau radiatorul, utilizați plăcuța termică furnizată în set pentru a obține o conductivitate termică bună.

NOTĂ: Acest procedeu presupune faptul că ați scos deja radiatorul procesorului și că sunteți pregătit să îl înlocuiți.


1. Urmați instrucțiunile din [Înainte de a începe](#).
2. Aliniați șuruburile prizoniere de pe radiatorul procesorului cu orificiile pentru șuruburi de pe placa de sistem și strângeți-le succesiv (în ordinea indicată

pe radiatorul procesorului).

 **NOTĂ:** Aspectul și numărul șuruburilor de pe radiatorul procesorului pot varia în funcție de modelul computerului dvs.

3. Urmați instrucțiunile de la [pasul 6](#) până la [pasul 22](#) din [Remontarea plăcii de sistem](#).

4. Remontați bateria (consultați [Remontarea bateriei](#)).

 **ATENȚIE:** Înainte de a porni computerul, remontați toate șuruburile și asigurați-vă că nu rămâne niciun șurub rătăcit în interiorul computerului. În caz contrar, computerul se poate deteriora.

[Înapoi la Cuprins](#)

[Înapoi la Cuprins](#)

Placa secundară

Manual de service pentru Dell™ Inspiron™ N7010

- [Demontarea plăcii secundare](#)
- [Remontarea plăcii secundare](#)

AVERTISMENT: Înainte de a efectua lucrări în interiorul computerului citiți instrucțiunile de siguranță livrate împreună cu computerul. Pentru informații suplimentare despre cele mai bune practici privind siguranța, consultați pagina de start privind conformitatea cu reglementările, la adresa www.dell.com/regulatory_compliance.

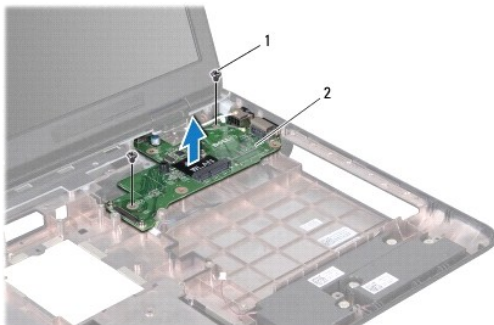
ATENȚIE: Reparațiile la computerul dvs. trebuie să fie efectuate numai de un tehnician de service autorizat. Deteriorările datorate lucrărilor de service neautorizate de către Dell™ nu sunt acoperite de garanție.

ATENȚIE: Pentru a evita descărcarea electrostatică, conectați-vă la împământare utilizând o brățară antistatică sau atingând periodic o suprafață metalică nevopsită (cum ar fi un conector de pe computerul dvs.).

ATENȚIE: Pentru a preveni deteriorarea plăcii de sistem, scoateți bateria principală (consultați [Demontarea bateriei](#)) înainte de a efectua lucrări în interiorul computerului.

Demontarea plăcii secundare

1. Urmați instrucțiunile din [Înainte de a începe](#).
2. Scoateți bateria (consultați [Demontarea bateriei](#)).
3. Urmați instrucțiunile de la [pasul 3](#) până la [pasul 17](#) din [Demontarea plăcii de sistem](#).
4. Scoateți cele două șuruburi care fixează placa secundară pe baza computerului.
5. Scoateți conectorii de pe placa secundară din sloturile din computer și ridicați placa de pe baza computerului.



1	șuruburi (2)	2	placă secundară
---	--------------	---	-----------------

Remontarea plăcii secundare

1. Urmați instrucțiunile din [Înainte de a începe](#).
2. Aliniați conectorii de pe placa secundară cu sloturile de pe computer și așezați placa pe baza computerului.
3. Remontați cele două șuruburi care fixează placa secundară pe baza computerului.
4. Urmați instrucțiunile de la [pasul 7](#) până la [pasul 22](#) din [Remontarea plăcii de sistem](#).
5. Remontați bateria (consultați [Remontarea bateriei](#)).

△ **ATENȚIE:** Înainte de a porni computerul, remontați toate șuruburile și asigurați-vă că nu rămâne niciun șurub rătăcit în interiorul computerului. În caz contrar, computerul se poate deteriora.

[Înapoi la Cuprins](#)

[Înapoi la Cuprins](#)

Afișajul

Manual de service pentru Dell™ Inspiron™ N7010

- [Ansamblul afișajului](#)
- [Cadrul afișajului](#)
- [Panoul afișajului](#)
- [Balamalele afișajului](#)
- [Capace balama](#)

AVERTISMENT: Înainte de a efectua lucrări în interiorul computerului citiți instrucțiunile de siguranță livrate împreună cu computerul. Pentru informații suplimentare despre cele mai bune practici privind siguranța, consultați pagina de start privind conformitatea cu reglementările, la adresa www.dell.com/regulatory_compliance.

ATENȚIE: Reparațiile la computerul dvs. trebuie să fie efectuate numai de un tehnician de service autorizat. Deteriorările datorate lucrărilor de service neautorizate de către Dell™ nu sunt acoperite de garanție.

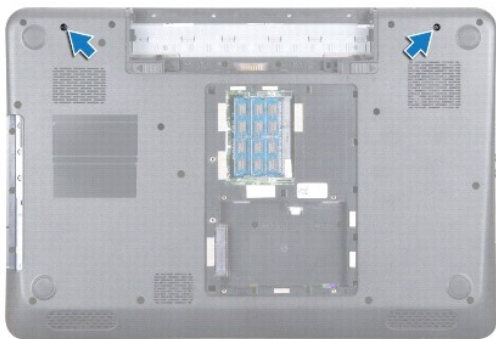
ATENȚIE: Pentru a evita descărcarea electrostatică, conectați-vă la împământare utilizând o brățară antistatică sau atingând periodic o suprafață metalică nevopsită (cum ar fi un conector de pe computerul dvs.).

ATENȚIE: Pentru a preveni deteriorarea plăcii de sistem, scoateți bateria principală (consultați [Demontarea bateriei](#)) înainte de a efectua lucrări în interiorul computerului.

Ansamblul afișajului

Demontarea ansamblului afișajului

1. Urmați instrucțiunile din [Înainte de a începe](#).
2. Scoateți bateria (consultați [Demontarea bateriei](#)).
3. Demontați unitatea optică (consultați [Demontarea unității optice](#)).
4. Scoateți capacul modulelor (consultați [Demontarea capacului modulelor](#)).
5. Urmați instrucțiunile de la [pasul 4](#) până la [pasul 6](#) din [Demontarea unității de hard disk](#).
6. Scoateți cele două șuruburi care fixează ansamblul afișajului pe baza computerului.



7. Scoateți tastatura (consultați [Demontarea tastaturii](#)).
8. Scoateți zona de sprijin pentru mâini (consultați [Demontarea zonei de sprijin pentru mâini](#)).
9. Deconectați cablurile de antenă de la Mini-Card.
10. Deconectați cablul afișajului din conectorul de pe placa de sistem și scoateți șurubul de împământare al cablului de afișaj.

11. Mențineți ansamblul afișajului în poziție și scoateți cele patru șuruburi (câte două pe fiecare parte) care fixează ansamblul afișajului pe baza computerului.
12. Ridicați și scoateți ansamblul afișajului din picioarele de aliniere de pe baza computerului.



1	ansamblu afișaj	2	șuruburi (4)
3	șurub împământare cablu afișaj	4	conector pentru cablul afișajului
5	cabluri antenă pentru cardul Mini-Card		

Remontarea ansamblului afișajului

1. Urmați instrucțiunile din [Înainte de a începe](#).
2. Aliniați ansamblul afișajului cu picioarele de aliniere de pe baza computerului.
3. Remontați cele patru șuruburi care fixează ansamblul afișajului pe baza computerului.
4. Conectați cablul afișajului la conectorul de pe placa de sistem și conectați șurubul de împământare al cablului de afișaj.
5. Conectați cablurile de antenă ale cardului Mini-Card la conectorii acestuia.
6. Întoarceți computerul invers și remontați cele două șuruburi care fixează ansamblul afișajului pe baza computerului.
7. Remontați zona de sprijin pentru mâini (consultați [Remontarea zonei de sprijin pentru mâini](#)).
8. Remontați tastatura (consultați [Remontarea tastaturii](#)).
9. Urmați instrucțiunile de la [pasul 5](#) până la [pasul 7](#) din [Remontarea unității de hard disk](#).
10. Remontați capacul modulelor (consultați [Remontarea capacului modulelor](#)).
11. Remontați unitatea optică (consultați [Remontarea unității optice](#)).
12. Remontați bateria (consultați [Remontarea bateriei](#)).

ATENȚIE: Înainte de a porni computerul, remontați toate șuruburile și asigurați-vă că nu rămâne niciun șurub rătăcit în interiorul computerului. În caz contrar, computerul se poate deteriora.

Cadrul afișajului

Demontare cadrului afișajului

⚠ **ATENȚIE:** Cadrul afișajului este extrem de fragil. Acordați o atenție maximă la scoaterea cadrului pentru a preveni deteriorarea acestuia.

1. Urmați instrucțiunile din [Înainte de a începe](#).
2. Scoateți ansamblul afișajului (consultați [Demontarea ansamblului afișajului](#)).
3. Cu ajutorul degetelor, trageți cu atenție marginea interioară a cadrului afișajului.
4. Scoateți cadrul afișajului.



1	cadru afișaj
---	--------------

Remontarea cadrului afișajului

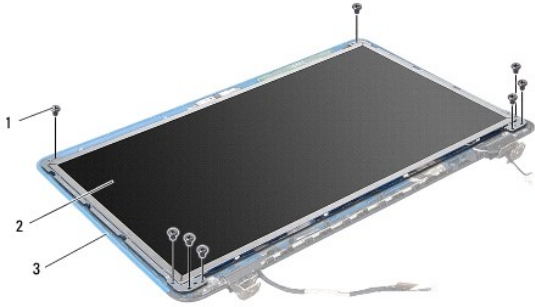
1. Urmați instrucțiunile din [Înainte de a începe](#).
2. Aliniați cadrul afișajului peste panoul afișajului și fixați-l ușor în poziție.
3. Remontați ansamblul afișajului (consultați [Remontarea ansamblului afișajului](#)).

⚠ **ATENȚIE:** **Înainte de a porni computerul, remontați toate șuruburile și asigurați-vă că nu rămâne niciun șurub rătăcit în interiorul computerului. În caz contrar, computerul se poate deteriora.**

Panoul afișajului

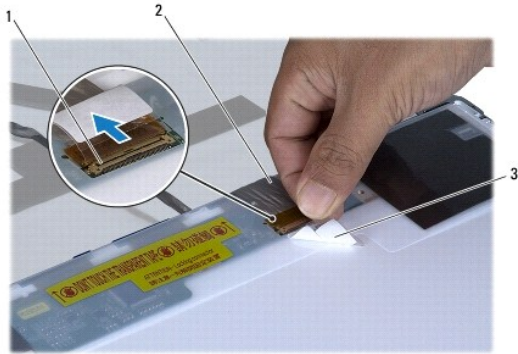
Demontarea panoului afișajului

1. Urmați instrucțiunile din [Înainte de a începe](#).
2. Scoateți ansamblul afișajului (consultați [Demontarea ansamblului afișajului](#)).
3. Scoateți cadrul afișajului (consultați [Demontare cadrului afișajului](#)).
4. Scoateți cele opt șuruburi care fixează panoul afișajului pe capacul afișajului.



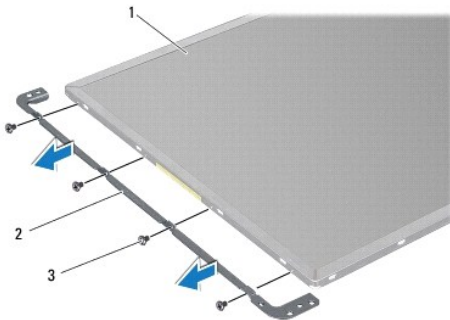
1	șuruburi (8)	2	panoul afișajului
3	capacul afișajului		

5. Ridicați panoul afișajului de pe capacul afișajului.
6. Răsturnați panoul de afișaj și plasați-l pe o suprafață curată.
7. Ridicați banda care fixează cablul afișajului pe conectorul plăcii de afișaj și deconectați cablul de afișaj.



1	conector placă afișaj	2	cablu afișaj
3	bandă		

8. Scoateți cele opt șuruburi (patru pe fiecare parte) care fixează suporturile panoului afișajului pe acesta.



1	panou afișaj	2	suporturi pentru panoul afișajului (2)
3	șuruburi (8)		

Remontarea panoului de afișaj

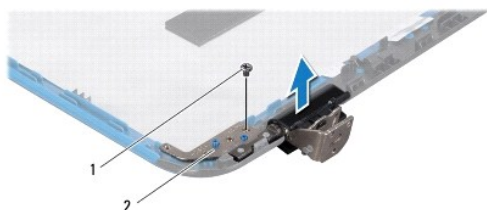
1. Urmați instrucțiunile din [Înainte de a începe](#).
2. Remontați cele opt șuruburi (patru pe fiecare parte) care fixează suporturile panoului afișajului pe acesta.
3. Conectați cablul afișajului la conectorul plăcii afișajului și fixați-l cu banda.
4. Utilizați picioarele de aliniere pentru a plasa corect panoul afișajului pe capacul afișajului.
5. Remontați cele opt șuruburi care fixează panoul afișajului pe capacul afișajului.
6. Remontați cadrul afișajului (consultați [Remontarea cadrului afișajului](#)).
7. Remontați ansamblul afișajului (consultați [Remontarea ansamblului afișajului](#)).

⚠ ATENȚIE: Înainte de a porni computerul, remontați toate șuruburile și asigurați-vă că nu rămâne niciun șurub rătăcit în interiorul computerului. În caz contrar, computerul se poate deteriora.

Balamalele afișajului

Demontarea balamalelor afișajului

1. Urmați instrucțiunile din [Înainte de a începe](#).
2. Scoateți ansamblul afișajului (consultați [Demontarea ansamblului afișajului](#)).
3. Scoateți cadrul afișajului (consultați [Demontare cadrului afișajului](#)).
4. Scoateți panoul afișajului (consultați [Demontarea panoului afișajului](#)).
5. Scoateți cele două șuruburi (câte unul pe fiecare parte) care fixează balamalele afișajului pe capacul afișajului și scoateți balamalele.



1	șuruburi (2)	2	balamale afișaj (2)
---	--------------	---	---------------------

Remontarea balamalelor afișajului

1. Urmați instrucțiunile din [Înainte de a începe](#).
2. Utilizați picioarele de aliniere pentru a plasa corect balamalele afișajului pe capacul afișajului. Asigurați-vă că montați cablurile antenei cardului Mini- Card și ale afișajului pe sub canelura balamalelor.
3. Remontați cele două șuruburi (câte unul pe fiecare parte) care fixează balamalele afișajului pe capacul afișajului.
4. Remontați panoul afișajului (consultați [Remontarea panoului de afișaj](#)).
5. Remontați cadrul afișajului (consultați [Remontarea cadrului afișajului](#)).

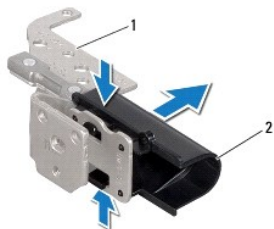
6. Remontați ansamblul afișajului (consultați [Remontarea ansamblului afișajului](#)).

ATENȚIE: Înainte de a porni computerul, remontați toate șuruburile și asigurați-vă că nu rămâne niciun șurub rătăcit în interiorul computerului. În caz contrar, computerul se poate deteriora.

Capace balama

Demontarea capacelor de balama

1. Urmați instrucțiunile din [Înainte de a începe](#).
2. Scoateți ansamblul afișajului (consultați [Demontarea ansamblului afișajului](#)).
3. Scoateți cadrul afișajului (consultați [Demontare cadrului afișajului](#)).
4. Scoateți panoul afișajului (consultați [Demontarea panoului afișajului](#)).
5. Scoateți balamalele afișajului (consultați [Demontarea balamalelor afișajului](#)).
6. Apăsăți pe capacul de balamale pentru a elibera lamelele capacului de balamale din sloturile balamalelor afișajului.
7. Ridicați capacul balamalelor de pe balamalele afișajului.



1	balamale afișaj (2)	2	capace balama (2)
---	---------------------	---	-------------------

Remontarea capacelor de balama

1. Urmați instrucțiunile din [Înainte de a începe](#).
2. Așezați capacele de balamale pe balamalele afișajului și prindeți-le pe poziție.
3. Remontați balamalele afișajului (consultați [Remontarea balamalelor afișajului](#)).
4. Remontați panoul afișajului (consultați [Remontarea panoului de afișaj](#)).
5. Remontați cadrul afișajului (consultați [Remontarea cadrului afișajului](#)).
6. Remontați ansamblul afișajului (consultați [Remontarea ansamblului afișajului](#)).

ATENȚIE: Înainte de a porni computerul, remontați toate șuruburile și asigurați-vă că nu rămâne niciun șurub rătăcit în interiorul computerului. În caz contrar, computerul se poate deteriora.

[Înapoi la Cuprins](#)

[Înapoi la Cuprins](#)

Ventilatorul procesorului

Manual de service pentru Dell™ Inspiron™ N7010

- [Demontarea ventilatorului procesorului](#)
- [Remontarea ventilatorului procesorului](#)

AVERTISMENT: Înainte de a efectua lucrări în interiorul computerului citiți instrucțiunile de siguranță livrate împreună cu computerul. Pentru informații suplimentare despre cele mai bune practici privind siguranța, consultați pagina de start privind conformitatea cu reglementările, la adresa www.dell.com/regulatory_compliance.

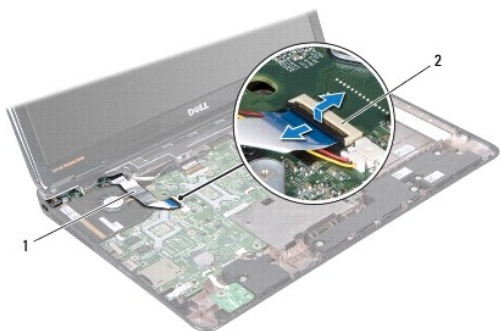
ATENȚIE: Reparațiile la computerul dvs. trebuie să fie efectuate numai de un tehnician de service autorizat. Deteriorările datorate lucrărilor de service neautorizate de către Dell™ nu sunt acoperite de garanție.

ATENȚIE: Pentru a evita descărcarea electrostatică, conectați-vă la împământare utilizând o brățară antistatică sau atingând periodic o suprafață metalică nevopsită (cum ar fi un conector de pe computerul dvs.).

ATENȚIE: Pentru a preveni deteriorarea plăcii de sistem, scoateți bateria principală (consultați [Demontarea bateriei](#)) înainte de a efectua lucrări în interiorul computerului.

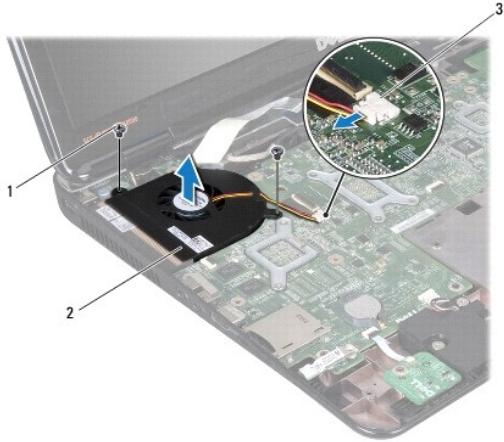
Demontarea ventilatorului procesorului

1. Urmați instrucțiunile din [Înainte de a începe](#).
2. Scoateți bateria (consultați [Demontarea bateriei](#)).
3. Scoateți capacul modulelor (consultați [Demontarea capacului modulelor](#)).
4. Urmați instrucțiunile de la [pasul 4](#) până la [pasul 6](#) din [Demontarea unității de hard disk](#).
5. Demontați unitatea optică (consultați [Demontarea unității optice](#)).
6. Scoateți tastatura (consultați [Demontarea tastaturii](#)).
7. Scoateți zona de sprijin pentru mâini (consultați [Demontarea zonei de sprijin pentru mâini](#)).
8. Ridicați dispozitivul de blocare a conectorului și deconectați cablul plăcii I/O din conectorul de pe placa de sistem.



1	cablu placă I/O	2	conector pentru cablul plăcii I/O
---	-----------------	---	-----------------------------------

9. Deconectați cablul ventilatorului procesorului de la conectorul de pe placa de sistem.
10. Scoateți cele două șuruburi care fixează ventilatorul procesorului pe baza computerului.
11. Ridicați ventilatorul procesorului din computer.



1	șuruburi (2)	2	ventilator procesor
3	conector pentru cablul ventilatorului procesorului		

Remontarea ventilatorului procesorului

1. Urmăți instrucțiunile din [Înainte de a începe](#).
2. Plasați ventilatorul procesorului pe baza computerului.
3. Remontați cele două șuruburi care fixează ventilatorul procesorului pe baza computerului.
4. Conectați cablul ventilatorului procesorului la conectorul de pe placa de sistem.
5. Glisați cablul plăcii I/O în conectorul de pe placa de sistem și apăsați în jos dispozitivul de blocare a conectorului pentru a fixa cablul.
6. Remontați zona de sprijin pentru mâini (consultați [Remontarea zonei de sprijin pentru mâini](#)).
7. Remontați tastatura (consultați [Remontarea tastaturii](#)).
8. Remontați unitatea optică (consultați [Remontarea unității optice](#)).
9. Urmăți instrucțiunile de la [pasul 5](#) până la [pasul 7](#) din [Remontarea unității de hard disk](#).
10. Remontați capacul modulelor (consultați [Remontarea capacului modulelor](#)).
11. Remontați bateria (consultați [Remontarea bateriei](#)).

⚠ ATENȚIE: **Înainte de a porni computerul, remontați toate șuruburile și asigurați-vă că nu rămâne niciun șurub rătăcit în interiorul computerului. În caz contrar, computerul se poate deteriora.**

[Înapoi la Cuprins](#)

[Înapoi la Cuprins](#)

Unitatea de hard disk

Manual de service pentru Dell™ Inspiron™ N7010

- [Demontarea unității de hard disk](#)
- [Remontarea unității de hard disk](#)

AVERTISMENT: Înainte de a efectua lucrări în interiorul computerului citiți instrucțiunile de siguranță livrate împreună cu computerul. Pentru informații suplimentare despre cele mai bune practici privind siguranța, consultați pagina de start privind conformitatea cu reglementările, la adresa www.dell.com/regulatory_compliance.

AVERTISMENT: În cazul în care scoateți unitatea de hard disk din computer în timp ce aceasta este fierbinte, nu atingeți carcasa metalică a acesteia.

ATENȚIE: Reparațiile la computerul dvs. trebuie să fie efectuate numai de un tehnician de service autorizat. Deteriorările cauzate de lucrările de service neautorizate de către Dell nu sunt acoperite de garanția dvs.

ATENȚIE: Pentru a evita pierderea de date, opriți computerul (consultați [Oprirea computerului](#)) înainte de a scoate unitatea de hard disk. Nu scoateți unitatea de hard disk în timp ce computerul este pornit sau se află în stare de inactivitate.

ATENȚIE: Pentru a preveni deteriorarea plăcii de sistem, scoateți bateria principală (consultați [Demontarea bateriei](#)) înainte de a efectua lucrări în interiorul computerului.

ATENȚIE: Pentru a evita descărcarea electrostatică, conectați-vă la împământare utilizând o brățară antistatică sau atingând periodic o suprafață metalică nevopsită (cum ar fi un conector de pe computerul dvs.).

ATENȚIE: Unitățile de hard disk sunt extrem de fragile. Manipulați unitatea de hard disk cu atenție.

NOTĂ: Dell nu garantează compatibilitatea și nu oferă asistență pentru unitățile de hard disk obținute din alte surse decât de la Dell.

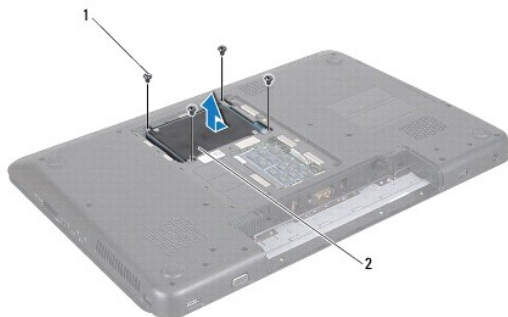
NOTĂ: Dacă instalați o unitate de hard disk dintr-o altă sursă decât Dell, trebuie să instalați un sistem de operare, drivere și utilitare pe noua unitate de hard disk (consultați *Ghidul tehnologic Dell*).

Demontarea unității de hard disk

1. Urmați instrucțiunile din [Înainte de a începe](#).
2. Scoateți bateria (consultați [Demontarea bateriei](#)).
3. Scoateți capacul modulelor (consultați [Demontarea capacului modulelor](#)).

ATENȚIE: Când unitatea de hard disk nu se află în computer, depozitați-o într-o pungă de protecție antistatică (consultați „Protecția împotriva descărcării electrostatice” în instrucțiunile privind siguranța livrate cu computerul dvs.).

4. Scoateți cele patru șuruburi care fixează ansamblul unității de hard disk pe baza computerului.
5. Glisați ansamblul unității de hard disk spre stânga și ridicați pentru a deconecta unitatea de hard disk de la conectorul de pe placa de sistem.
6. Ridicați ansamblul unității de hard disk de pe baza computerului.



1	șuruburi (4)	2	ansamblu unitate de hard disk
---	--------------	---	-------------------------------

7. Scoateți cele patru șuruburi care fixează suportul unității de hard disk pe unitatea de hard disk.

- Ridicați unitatea de hard disk din suportul pentru unitatea de hard disk.



1	șuruburi (4)	2	unitate de hard disk
3	suport pentru unitatea de hard disk		

Remontarea unității de hard disk

- Urmați instrucțiunile din [Înainte de a începe](#).
- Scoateți noua unitate de hard disk din ambalaj.
Păstrați ambalajul original pentru stocarea sau expedierea unității de hard disk.
- Așezați unitatea de hard disk în suportul pentru unitatea de hard disk.
- Remontați cele patru șuruburi care fixează suportul unității de hard disk pe unitatea de hard disk.
- Așezați ansamblul unității de hard disk pe baza computerului.
- Împingeți ansamblul unității de hard disk spre dreapta pentru a o conecta la conectorul de pe placa de sistem.
- Remontați cele patru șuruburi care fixează unitatea de hard disk pe baza computerului.
- Remontați capacul modulelor (consultați [Remontarea capacului modulelor](#)).
- Remontați bateria (consultați [Remontarea bateriei](#)).

⚠ ATENȚIE: Înainte de a porni computerul, remontați toate șuruburile și asigurați-vă că nu rămâne niciun șurub rătăcit în interiorul computerului. În caz contrar, computerul se poate deteriora.

- Instalați sistemul de operare pentru computerul dvs., după caz. Consultați „Restabilirea sistemului de operare” din *Ghidul de configurare*.
- Instalați driverele și utilitarele pentru computerul dvs., după caz. Pentru informații suplimentare, consultați *Ghidul tehnologic Dell*.

[Înapoi la Cuprins](#)

[Înapoi la Cuprins](#)

Capacul intermediar

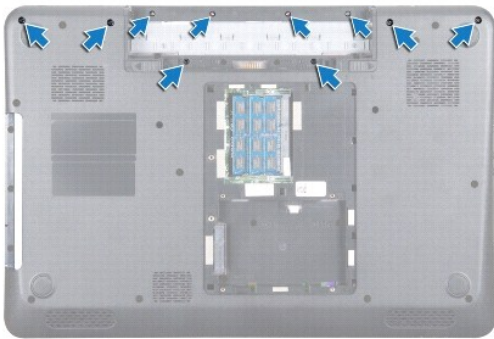
Manual de service pentru Dell™ Inspiron™ N7010

- [Demontarea capacului intermediar](#)
- [Remontarea capacului intermediar](#)

- ⚠️ AVERTISMENT:** Înainte de a efectua lucrări în interiorul computerului citiți instrucțiunile de siguranță livrate împreună cu computerul. Pentru informații suplimentare despre cele mai bune practici privind siguranța, consultați pagina de start privind conformitatea cu reglementările, la adresa www.dell.com/regulatory_compliance.
- ⚠️ ATENȚIE:** Pentru a evita descărcarea electrostatică, conectați-vă la împământare utilizând o brățară antistatică sau atingând periodic o suprafață metalică nevopsită (cum ar fi un conector de pe computerul dvs.).
- ⚠️ ATENȚIE:** Reparațiile la computerul dvs. trebuie să fie efectuate numai de un tehnician de service autorizat. Deteriorările datorate lucrărilor de service neautorizate de către Dell™ nu sunt acoperite de garanție.
- ⚠️ ATENȚIE:** Pentru a preveni deteriorarea plăcii de sistem, scoateți bateria principală (consultați [Demontarea bateriei](#)) înainte de a efectua lucrări în interiorul computerului.
-

Demontarea capacului intermediar

1. Urmăți instrucțiunile din [Înainte de a începe](#).
2. Scoateți bateria (consultați [Demontarea bateriei](#)).
3. Scoateți unitatea optică (consultați [Demontarea unității optice](#)).
4. Scoateți capacul modulelor (consultați [Demontarea capacului modulelor](#)).
5. Urmăți instrucțiunile de la [pasul 4](#) până la [pasul 6](#) din [Demontarea unității de hard disk](#).
6. Scoateți cele zece șuruburi care fixează capacul intermediar pe baza computerului.



7. Scoateți tastatura (consultați [Demontarea tastaturii](#)).
8. Scoateți zona de sprijin pentru mâini (consultați [Demontarea zonei de sprijin pentru mâini](#)).
9. Scoateți ansamblul afișajului (consultați [Demontarea ansamblului afișajului](#)).
10. Eliberați cele patru lamele care fixează capacul intermediar pe baza computerului.
11. Ridicați capacul intermediar de pe baza computerului.



1	capac intermediar
---	-------------------

Remontarea capacului intermediar

1. Urmați instrucțiunile din [Înainte de a începe](#).
2. Aliniați cele patru lamele de pe capacul intermediar cu sloturile de pe baza computerului și fixați-l în poziție.
3. **Întoarceți** computerul invers și remontați cele zece șuruburi care fixează capacul intermediar pe baza computerului.
4. Remontați ansamblul afișajului (consultați [Remontarea ansamblului afișajului](#)).
5. Remontați zona de sprijin pentru mâini (consultați [Remontarea zonei de sprijin pentru mâini](#)).
6. Remontați tastatura (consultați [Remontarea tastaturii](#)).
7. Urmați instrucțiunile de la [pasul 5](#) până la [pasul 7](#) din [Remontarea unității de hard disk](#).
8. Remontați capacul modulelor (consultați [Remontarea capacului modulelor](#)).
9. Remontați unitatea optică (consultați [Remontarea unității optice](#)).
10. Remontați bateria (consultați [Remontarea bateriei](#)).

⚠ ATENȚIE: **Înainte de a porni computerul, remontați toate șuruburile și asigurați-vă că nu rămâne niciun șurub rătăcit în interiorul computerului. În caz contrar, computerul se poate deteriora.**

[Înapoi la Cuprins](#)

[Înapoi la Cuprins](#)

Placa I/O

Manual de service pentru Dell™ Inspiron™ N7010

- [Demontarea plăcii I/O](#)
- [Remontarea plăcii I/O](#)

⚠ AVERTISMENT: Înainte de a efectua lucrări în interiorul computerului citiți instrucțiunile de siguranță livrate împreună cu computerul. Pentru informații suplimentare despre cele mai bune practici privind siguranța, consultați pagina de start privind conformitatea cu reglementările, la adresa www.dell.com/regulatory_compliance.

⚠ ATENȚIE: Reparațiile la computerul dvs. trebuie să fie efectuate numai de un tehnician de service autorizat. Deteriorările datorate lucrărilor de service neautorizate de către Dell™ nu sunt acoperite de garanție.

⚠ ATENȚIE: Pentru a evita descărcarea electrostatică, conectați-vă la împământare utilizând o brățară antistatică sau atingând periodic o suprafață metalică neovopsită (cum ar fi un conector de pe computerul dvs.).

⚠ ATENȚIE: Pentru a preveni deteriorarea plăcii de sistem, scoateți bateria principală (consultați [Demontarea bateriei](#)) înainte de a efectua lucrări în interiorul computerului.

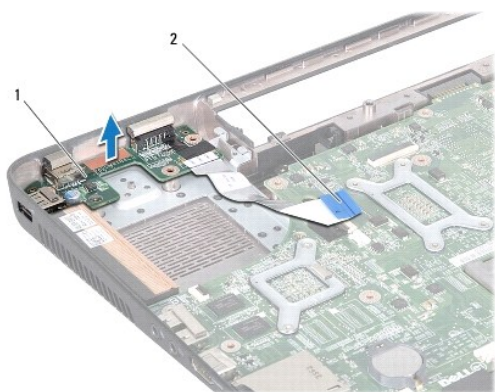
Demontarea plăcii I/O

1. Urmăriți instrucțiunile din [Înainte de a începe](#).
2. Scoateți bateria (consultați [Demontarea bateriei](#)).
3. Scoateți capacul modulelor (consultați [Demontarea capacului modulelor](#)).
4. Urmăriți instrucțiunile de la [pasul 4](#) până la [pasul 6](#) din [Demontarea unității de hard disk](#).
5. Demontați unitatea optică (consultați [Demontarea unității optice](#)).
6. Scoateți tastatura (consultați [Demontarea tastaturii](#)).
7. Scoateți zona de sprijin pentru mâini (consultați [Demontarea zonei de sprijin pentru mâini](#)).
8. Deconectați cablul plăcii I/O de la conectorul de pe placa de sistem.



1	cablu placă I/O	2	conector pentru cablul plăcii I/O
---	-----------------	---	-----------------------------------

9. Demontați ventilatorul procesorului (consultați [Demontarea ventilatorului procesorului](#)).
10. Scoateți ansamblul afișajului (consultați [Demontarea ansamblului afișajului](#)).
11. Demontați capacul intermediar (consultați [Demontarea capacului intermediar](#)).
12. Ridicați placa I/O de pe baza computerului.



1	placă I/O	2	cablu placă I/O
---	-----------	---	-----------------

Remontarea plăcii I/O

1. Urmați instrucțiunile din [Înainte de a începe](#).
2. Aliniați conectorii de pe placa I/O cu sloturile de pe baza computerului și apăsați placa I/O până când este complet fixată.
3. Remontați capacul intermediar (consultați [Remontarea capacului intermediar](#)).
4. Remontați ansamblul afișajului (consultați [Remontarea ansamblului afișajului](#)).
5. Remontați ventilatorul procesorului (consultați [Remontarea ventilatorului procesorului](#)).
6. Conectați cablul plăcii I/O la conectorul de pe placa de sistem.
7. Remontați zona de sprijin pentru mâini (consultați [Remontarea zonei de sprijin pentru mâini](#)).
8. Remontați tastatura (consultați [Remontarea tastaturii](#)).
9. Urmați instrucțiunile de la [pasul 5](#) până la [pasul 7](#) din [Remontarea unității de hard disk](#).
10. Remontați capacul modulelor (consultați [Remontarea capacului modulelor](#)).
11. Remontați unitatea optică (consultați [Remontarea unității optice](#)).
12. Remontați bateria (consultați [Remontarea bateriei](#)).

⚠ ATENȚIE: **Înainte de a porni computerul, remontați toate șuruburile și asigurați-vă că nu rămâne niciun șurub rătăcit în interiorul computerului. În caz contrar, computerul se poate deteriora.**

[Înapoi la Cuprins](#)

[Înapoi la Cuprins](#)

Tastatura

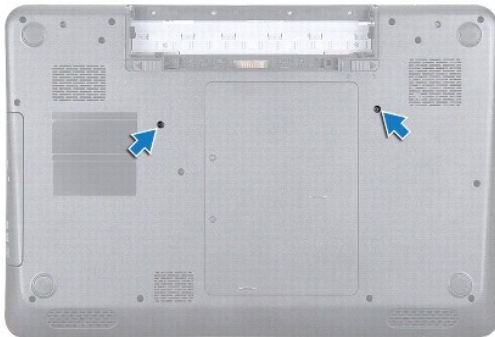
Manual de service pentru Dell™ Inspiron™ N7010

- [Demontarea tastaturii](#)
- [Remontarea tastaturii](#)

- ⚠ AVERTISMENT:** Înainte de a efectua lucrări în interiorul computerului citiți instrucțiunile de siguranță livrate împreună cu computerul. Pentru informații suplimentare despre cele mai bune practici privind siguranța, consultați pagina de start privind conformitatea cu reglementările, la adresa www.dell.com/regulatory_compliance.
- ⚠ ATENȚIE:** Reparațiile la computerul dvs. trebuie să fie efectuate numai de un tehnician de service autorizat. Deteriorările datorate lucrărilor de service neautorizate de către Dell™ nu sunt acoperite de garanție.
- ⚠ ATENȚIE:** Pentru a evita descărcarea electrostatică, conectați-vă la împământare utilizând o brățară antistatică sau atingând periodic o suprafață metalică nevopsită (cum ar fi un conector de pe computerul dvs.).
- ⚠ ATENȚIE:** Pentru a preveni deteriorarea plăcii de sistem, scoateți bateria principală (consultați [Demontarea bateriei](#)) înainte de a efectua lucrări în interiorul computerului.
-

Demontarea tastaturii

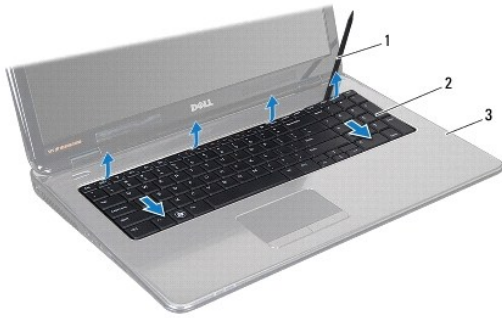
1. Urmați instrucțiunile din [Înainte de a începe](#).
2. Scoateți bateria (consultați [Demontarea bateriei](#)).
3. Scoateți cele două șuruburi care fixează tastatura pe baza computerului.



4. Întoarceți computerul invers și deschideți afișajul la un unghi cât mai larg.

⚠ ATENȚIE: Butoanele tastaturii sunt fragile, ușor dislocabile, iar reamplasarea lor durează foarte mult. Scoateți și manipulați tastatura cu grijă.

5. Apăsați pe tastatură și glisați-o către partea de jos, cât mai mult posibil.
6. Introduceți un știft de plastic între tastatură și zona de sprijin pentru mâini și degajați și ridicați tastatura pentru a o elibera din lamelele de pe zona de sprijin pentru mâini.



1	știft de plastic	2	tastatură
3	zonă de sprijin pentru mâini		

7. Ridicați tastatura și glisați cele cinci lamele de pe partea de jos a tastaturii în afara sloturilor de pe zona de sprijin pentru mâini.

⚠ ATENȚIE: Scoateți și manipulați tastatura cu mare grijă. **În caz contrar, puteți zgâria din neatenție panoul afișajului.**

8. Fără a trage cu putere de tastatură, țineți-o îndreptată către afișaj.

9. Ridicați dispozitivul de blocare a conectorului, apoi trageți lamela de tragere pentru a deconecta cablul tastaturii din conectorul de pe placa de sistem.

10. Ridicați tastatura din computer.



1	lamele tastatură (5)	2	dispozitiv de blocare conector
---	----------------------	---	--------------------------------

Remontarea tastaturii

1. Urmați instrucțiunile din [Înainte de a începe](#).

2. Glisați cablul tastaturii în conectorul de pe placa de sistem și apăsați în jos dispozitivul de blocare a conectorului pentru a fixa cablul.

3. Glisați lamelele din partea de jos a tastaturii în sloturile de pe zona de sprijin pentru mâini și coborâți tastatura în spațiul destinat.

4. Apăsați ușor marginile tastaturii și glisați-o înainte pentru a fixa tastatura sub lamelele de pe zona de sprijin pentru mâini.

5. **Întoarceți** computerul invers și remontați cele două șuruburi care fixează tastatura pe baza computerului.

6. Remontați bateria (consultați [Remontarea bateriei](#)).

△ **ATENȚIE:** Înainte de a porni computerul, remontați toate șuruburile și asigurați-vă că nu rămâne niciun șurub rătăcit în interiorul computerului. În caz contrar, computerul se poate deteriora.

[Înapoi la Cuprins](#)

[Înapoi la Cuprins](#)

Placă indicator luminos de stare

Manual de service pentru Dell™ Inspiron™ N7010

- [Demontarea plăcii indicatorului luminos de stare](#)
- [Remontarea plăcii indicatorului luminos de stare](#)

AVERTISMENT: Înainte de a efectua lucrări în interiorul computerului citiți instrucțiunile de siguranță livrate împreună cu computerul. Pentru informații suplimentare despre cele mai bune practici privind siguranța, consultați pagina de start privind conformitatea cu reglementările, la adresa www.dell.com/regulatory_compliance.

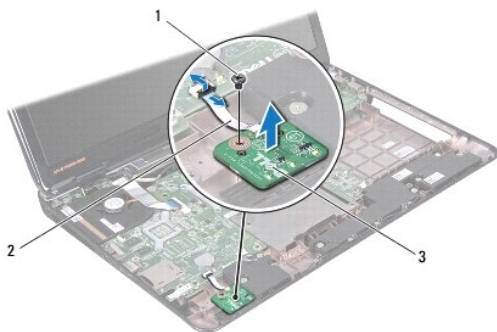
ATENȚIE: Reparațiile la computerul dvs. trebuie să fie efectuate numai de un tehnician de service autorizat. Deteriorările datorate lucrărilor de service neautorizate de către Dell™ nu sunt acoperite de garanție.

ATENȚIE: Pentru a evita descărcarea electrostatică, conectați-vă la împământare utilizând o brățară antistatică sau atingând periodic o suprafață metalică nevopsită (cum ar fi un conector de pe computerul dvs.).

ATENȚIE: Pentru a preveni deteriorarea plăcii de sistem, scoateți bateria principală (consultați [Demontarea bateriei](#)) înainte de a efectua lucrări în interiorul computerului.

Demontarea plăcii indicatorului luminos de stare


1. Urmați instrucțiunile din [Înainte de a începe](#).
2. Scoateți bateria (consultați [Demontarea bateriei](#)).
3. Demontați unitatea optică (consultați [Demontarea unității optice](#)).
4. Scoateți capacul modulelor (consultați [Demontarea capacului modulelor](#)).
5. Urmați instrucțiunile de la [pasul 4](#) până la [pasul 6](#) din [Demontarea unității de hard disk](#).
6. Scoateți tastatura (consultați [Demontarea tastaturii](#)).
7. Scoateți zona de sprijin pentru mâini (consultați [Demontarea zonei de sprijin pentru mâini](#)).
8. Ridicați dispozitivul de blocare a conectorului pentru a deconecta cablul plăcii indicatorului luminos de stare din conectorul de pe placa de sistem.
9. Scoateți șurubul care fixează placa indicatorului luminos de stare pe baza computerului.
10. Ridicați placa indicatorului luminos de stare din computer.



1	șurub	2	cablu placă indicator luminos stare
3	placă indicator luminos de stare		

Remontarea plăcii indicatorului luminos de stare

1. Urmați instrucțiunile din [Înainte de a începe](#).
2. Aliniați orificiul pentru șurub de pe placa indicatorului luminos de stare cu orificiul pentru șurub de pe baza computerului.
3. Remontați șurubul care fixează placa indicatorului luminos de stare pe baza computerului.
4. Găsiți cablul plăcii indicatorului luminos de stare în conectorul de pe placa de sistem și apăsați în jos dispozitivul de blocare a conectorului pentru a fixa cablul.
5. Remontați zona de sprijin pentru mâini (consultați [Remontarea zonei de sprijin pentru mâini](#)).
6. Remontați tastatura (consultați [Remontarea tastaturii](#)).
7. Remontați unitatea optică (consultați [Remontarea unității optice](#)).
8. Urmați instrucțiunile de la [pasul 5](#) până la [pasul 7](#) din [Remontarea unității de hard disk](#).
9. Remontați capacul modulelor (consultați [Remontarea capacului modulelor](#)).
10. Remontați bateria (consultați [Remontarea bateriei](#)).

 **ATENȚIE:** Înainte de a porni computerul, remontați toate șuruburile și asigurați-vă că nu rămâne niciun șurub rătăcit în interiorul computerului. În caz contrar, computerul se poate deteriora.

[Înapoi la Cuprins](#)

[Înapoi la Cuprins](#)

Modulele de memorie

Manual de service pentru Dell™ Inspiron™ N7010

- [Demontarea modului \(modulelor\) de memorie](#)
- [Remontarea modului \(modulelor\) de memorie](#)

AVERTISMENT: Înainte de a efectua lucrări în interiorul computerului citiți instrucțiunile de siguranță livrate împreună cu computerul. Pentru informații suplimentare despre cele mai bune practici privind siguranța, consultați pagina de start privind conformitatea cu reglementările, la adresa www.dell.com/regulatory_compliance.

ATENȚIE: Reparațiile la computerul dvs. trebuie să fie efectuate numai de un tehnician de service autorizat. Deteriorările datorate lucrărilor de service neautorizate de către Dell™ nu sunt acoperite de garanție.

ATENȚIE: Pentru a evita descărcarea electrostatică, conectați-vă la împământare utilizând o brățară antistatică sau atingând periodic o suprafață metalică nevopsită (cum ar fi un conector de pe computerul dvs.).

ATENȚIE: Pentru a preveni deteriorarea plăcii de sistem, scoateți bateria principală (consultați [Demontarea bateriei](#)) înainte de a efectua lucrări în interiorul computerului.

Puteți mări memoria computerului dvs. instalând module de memorie pe placa de sistem. Consultați „Specificații” din *Ghidul de configurare* de la support.dell.com/manuals pentru informații despre tipul de memorie acceptat de computerul dvs.

NOTĂ: Modulele de memorie achiziționate de la Dell™ sunt acoperite de garanția computerului.

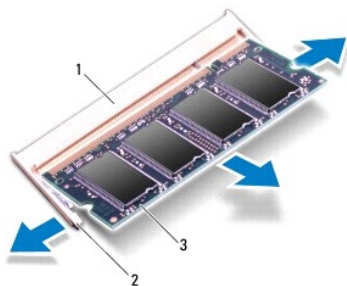
Computerul dvs. prezintă două sloturi SODIMM, etichetate DIMM A și DIMM B, care pot fi accesate de utilizator din partea de jos a computerului.

Demontarea modului (modulelor) de memorie

1. Urmați instrucțiunile din [Înainte de a începe](#).
2. Scoateți bateria (consultați [Demontarea bateriei](#)).
3. Scoateți capacul modulelor (consultați [Demontarea capacului modulelor](#)).

ATENȚIE: Pentru a preveni deteriorarea conectorului modului de memorie nu utilizați instrumente pentru a desface clemele de fixare ale modului de memorie.

4. Utilizați vârful degetelor pentru a îndepărta cu grijă clemele de fixare de la fiecare capăt al conectorului modului de memorie până când modulul de memorie sare din poziția sa.
5. Scoateți modulul de memorie din conectorul modului de memorie.



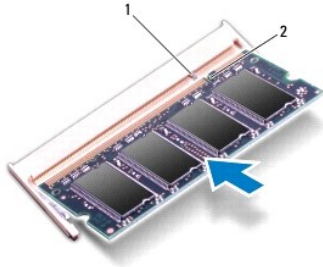
1	conector modul de memorie	2	cleme de fixare (2)
3	modul de memorie		

Remontarea modului (modulelor) de memorie

ATENȚIE: Dacă trebuie să instalați module de memorie în doi conectori, instalați un modul de memorie în conectorul etichetat „DIMM A” înainte de a instala un modul de memorie în conectorul etichetat „DIMM B”.

1. Urmăriți instrucțiunile din [Înainte de a începe](#).
2. Aliniați canelura modului de memorie cu lamela conectorului modului de memorie.
3. Glisați cu putere modulul de memorie în conector la un unghi de 45 de grade și apăsați modulul de memorie în jos până când acesta se fixează cu un sunet specific în poziție. Dacă nu auziți un declic, scoateți modulul de memorie și reinstalați-l.

NOTĂ: Dacă modulul de memorie nu este instalat corect, computerul poate să nu pornească.



1	lamelă	2	canelură
---	--------	---	----------

4. Remontați capacul modulelor (consultați [Remontarea capacului modulelor](#)).
5. Remontați bateria (consultați [Remontarea bateriei](#)) sau conectați adaptorul de c.a. la computer și la o priză electrică.

ATENȚIE: Înainte de a porni computerul, remontați toate șuruburile și asigurați-vă că nu rămâne niciun șurub rătăcit în interiorul computerului. În caz contrar, computerul se poate deteriora.

6. Porniți computerul.

În timp ce computerul pornește, detectează modulele de memorie și actualizează automat informațiile de configurație a sistemului.

Pentru a confirma cantitatea de memorie instalată în computer:

Windows Vista®:

Faceți clic pe **Start** → **Help and Support (Asistență și suport)** → **Dell System Information (Informații de sistem Dell)**.

Windows® 7:

Faceți clic pe **Start** → **Control Panel (Panou de contro)** → **System and Security (Sistem și securitate)** → **System (Sistem)**.

[Înapoi la Cuprins](#)

[Înapoi la Cuprins](#)

Cardul wireless Mini-Card

Manual de service pentru Dell™ Inspiron™ N7010

- [Demontarea cardului Mini-Card](#)
- [Remontarea cardului Mini-Card](#)

AVERTISMENT: Înainte de a efectua lucrări în interiorul computerului citiți instrucțiunile de siguranță livrate împreună cu computerul. Pentru informații suplimentare despre cele mai bune practici privind siguranța, consultați pagina de start privind conformitatea cu reglementările, la adresa www.dell.com/regulatory_compliance.

ATENȚIE: Reparațiile la computerul dvs. trebuie să fie efectuate numai de un tehnician de service autorizat. Deteriorările datorate lucrărilor de service neautorizate de către Dell™ nu sunt acoperite de garanție.

ATENȚIE: Pentru a evita descărcarea electrostatică, conectați-vă la împământare utilizând o brățară antistatică sau atingând periodic o suprafață metalică nevopsită (cum ar fi un conector de pe computerul dvs.).

ATENȚIE: Pentru a preveni deteriorarea plăcii de sistem, scoateți bateria principală (consultați [Demontarea bateriei](#)) înainte de a efectua lucrări în interiorul computerului.

ATENȚIE: Când cardul Mini-Card nu se află în computer, depozitați-l într-o pungă de protecție antistatică (consultați „Protecția împotriva descărcării electrostatice” în instrucțiunile privind siguranța livrate împreună cu computerul dvs.).

NOTĂ: Dell nu garantează compatibilitatea și nu oferă asistență pentru cardurile Mini-Card obținute din alte surse decât de la Dell.

NOTĂ: În funcție de configurația computerului în momentul achiziției, este posibil ca slotul cardului Mini-Card să nu aibă un card Mini-Card instalat.

Dacă, împreună cu computerul, ați comandat și un card wireless Mini-Card, acesta este deja instalat.

Computerul dvs. acceptă:

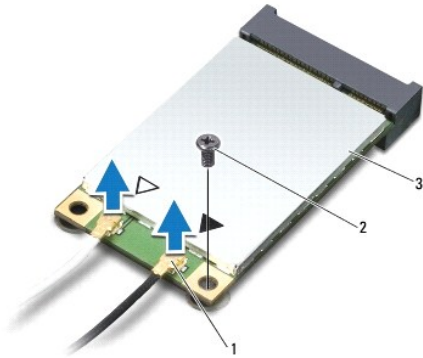
1. Un slot pentru card Mini-Card de dimensiune redusă - pentru Wireless Local Area Network (WLAN), Wi-Fi sau Worldwide Interoperability for Microwave Access (WiMax).

Demontarea cardului Mini-Card

1. Urmați instrucțiunile din [Înainte de a începe](#).
2. Scoateți bateria (consultați [Demontarea bateriei](#)).
3. Scoateți capacul modulelor (consultați [Demontarea capacului modulelor](#)).
4. Urmați instrucțiunile de la [pasul 4](#) până la [pasul 6](#) din [Demontarea unității de hard disk](#).
5. Demontați unitatea optică (consultați [Demontarea unității optice](#)).
6. Scoateți tastatura (consultați [Demontarea tastaturii](#)).
7. Scoateți zona de sprijin pentru mâini (consultați [Demontarea zonei de sprijin pentru mâini](#)).

ATENȚIE: Atunci când deconectați un cablu, trageți de conectorul său sau de lamela de tragere și nu de cablul propriu-zis. Unele cabluri au conectori cu lamele de fixare; dacă deconectați acest tip de cablu, apăsați pe lamelele de fixare înainte de a deconecta cablul. În timp ce separați conectorii, țineți-i aliniați drept pentru a evita îndoirea pinilor conectorilor. De asemenea, înainte să conectați un cablu, asigurați-vă că ambii conectori sunt orientați și aliniați corect.

8. Deconectați cablurile de antenă de la Mini-Card.
9. Scoateți șurubul care fixează cardul Mini-Card pe placa secundară.



1	conectori cablu antenă (2)	2	șurub	3	card Mini-Card
---	----------------------------	---	-------	---	----------------

10. Ridicați cardul Mini-Card afară din conectorul de pe placa secundară.



Remontarea cardului Mini-Card

1. Urmați instrucțiunile din [Înainte de a începe](#).

2. Scoateți cardul Mini-Card din ambalaj.

ATENȚIE: Apăsați ferm și constant pentru a glisa cardul în poziție. Dacă apăsați cu o forță excesivă, conectorul se poate deteriora.

ATENȚIE: Conectorii sunt blocați pentru a asigura o introducere corectă. Dacă simțiți rezistență, verificați conectorii de pe card și de pe placa de sistem și realiniați cardul.

ATENȚIE: Pentru a evita deteriorarea cardului Mini-Card, nu plasați niciodată cabluri sub card.

3. Introduceți conectorul cardului Mini-Card la un unghi de 45 de grade în conectorul de pe placa secundară.


4. Apăsați celălalt capăt al cardului Mini-Card în slotul de pe placa secundară și remontați șurubul care fixează cardul Mini-Card în conectorul de placa secundară.

5. Conectați cablurile de antenă corespunzătoare cardului Mini-Card pe care îl instalați. În tabelul următor, este prezentat codul culorilor cablului de antenă pentru fiecare card Mini-Card acceptat de computer.

Conectori pe Mini-Card	Codul culorilor cablului de antenă
------------------------	------------------------------------

WLAN, Wi-Fi, WiMax (2 cabluri de antenă)	
Principal (triunghi alb)	alb
Auxiliar (triunghi negru)	negru

6. Asigurați cablurile de antenă nefolosite introducându-le în manșoane electroizolante.
7. Remontați zona de sprijin pentru mâini (consultați [Remontarea zonei de sprijin pentru mâini](#)).
8. Remontați tastatura (consultați [Remontarea tastaturii](#)).
9. Remontați unitatea optică (consultați [Remontarea unității optice](#)).
10. Urmați instrucțiunile de la [pasul 5](#) până la [pasul 7](#) din [Remontarea unității de hard disk](#).
11. Remontați capacul modulelor (consultați [Remontarea capacului modulelor](#)).
12. Remontați bateria (consultați [Remontarea bateriei](#)).

 **ATENȚIE:** Înainte de a porni computerul, remontați toate șuruburile și asigurați-vă că nu rămâne niciun șurub rătăcit în interiorul computerului. În caz contrar, computerul se poate deteriora.

13. Instalați driverele și utilitarele pentru computer, conform instrucțiunilor. Pentru informații suplimentare, consultați *Ghidul tehnologic Dell*.

 **NOTĂ:** Dacă instalați un card wireless Mini-Card de la o altă sursă decât Dell, trebuie să instalați driverele și utilitarele corespunzătoare. Pentru mai multe informații generale despre driver, consultați *Ghidul tehnologic Dell*.

[Înapoi la Cuprins](#)

[Înapoi la Cuprins](#)

Unitatea optică

Manual de service pentru Dell™ Inspiron™ N7010

- [Demontarea unității optice](#)
- [Remontarea unității optice](#)

AVERTISMENT: Înainte de a efectua lucrări în interiorul computerului citiți instrucțiunile de siguranță livrate împreună cu computerul. Pentru informații suplimentare despre cele mai bune practici privind siguranța, consultați pagina de start privind conformitatea cu reglementările, la adresa www.dell.com/regulatory_compliance.

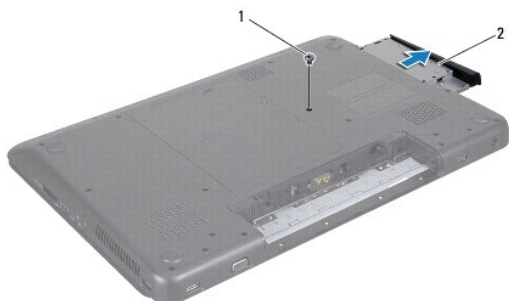
ATENȚIE: Reparațiile la computerul dvs. trebuie să fie efectuate numai de un tehnician de service autorizat. Deteriorările datorate lucrărilor de service neautorizate de către Dell™ nu sunt acoperite de garanție.

ATENȚIE: Pentru a evita descărcarea electrostatică, conectați-vă la împământare utilizând o brățară antistatică sau atingând periodic o suprafață metalică nevopsită (cum ar fi un conector de pe computerul dvs.).

ATENȚIE: Pentru a preveni deteriorarea plăcii de sistem, scoateți bateria principală (consultați [Demontarea bateriei](#)) înainte de a efectua lucrări în interiorul computerului.

Demontarea unității optice

1. Urmăți instrucțiunile din [Înainte de a începe](#).
2. Scoateți bateria (consultați [Demontarea bateriei](#)).
3. Scoateți șurubul care fixează unitatea optică pe baza computerului.
4. Glisați unitatea optică pentru a o scoate din compartimentul pentru unități optice.



1	șurub	2	unitatea optică
---	-------	---	-----------------

Remontarea unității optice

1. Urmăți instrucțiunile din [Înainte de a începe](#).
2. Scoateți noua unitate optică din ambalaj. Păstrați ambalajul original pentru stocarea sau expedierea unității optice.
3. Glisați unitatea optică în compartimentul pentru unități optice.
4. Remontați șurubul care fixează unitatea optică pe baza computerului.
5. Remontați bateria (consultați [Remontarea bateriei](#)).

ATENȚIE: Înainte de a porni computerul, remontați toate șuruburile și asigurați-vă că nu rămâne niciun șurub rătăcit în interiorul computerului. În caz contrar, computerul se poate deteriora.

[Înapoi la Cuprins](#)

[Înapoi la Cuprins](#)

Zona de sprijin pentru mâini

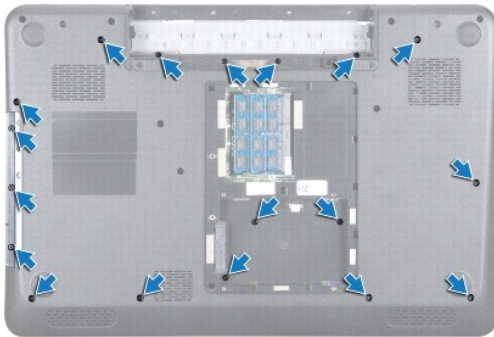
Manual de service pentru Dell™ Inspiron™ N7010

- [Demontarea zonei de sprijin pentru mâini](#)
- [Remontarea zonei de sprijin pentru mâini](#)

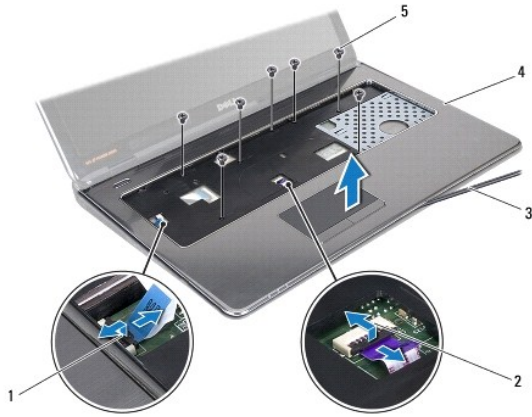
- ⚠ AVERTISMENT:** Înainte de a efectua lucrări în interiorul computerului citiți instrucțiunile de siguranță livrate împreună cu computerul. Pentru informații suplimentare despre cele mai bune practici privind siguranța, consultați pagina de start privind conformitatea cu reglementările, la adresa www.dell.com/regulatory_compliance.
- ⚠ ATENȚIE:** Pentru a evita descărcarea electrostatică, conectați-vă la împământare utilizând o brățară antistatică sau atingând periodic o suprafață metalică nevopsită (cum ar fi un conector de pe computerul dvs.).
- ⚠ ATENȚIE:** Reparațiile la computerul dvs. trebuie să fie efectuate numai de un tehnician de service autorizat. Deteriorările datorate lucrărilor de service neautorizate de către Dell™ nu sunt acoperite de garanție.
- ⚠ ATENȚIE:** Pentru a preveni deteriorarea plăcii de sistem, scoateți bateria principală (consultați [Demontarea bateriei](#)) înainte de a efectua lucrări în interiorul computerului.
-

Demontarea zonei de sprijin pentru mâini

1. Urmăți instrucțiunile din [Înainte de a începe](#).
2. Scoateți bateria (consultați [Demontarea bateriei](#)).
3. Demontați unitatea optică (consultați [Demontarea unității optice](#)).
4. Scoateți capacul modulelor (consultați [Demontarea capacului modulelor](#)).
5. Urmăți instrucțiunile de la [pasul 4](#) până la [pasul 6](#) din [Demontarea unității de hard disk](#).
6. Scoateți cele optsprezece șuruburi care fixează zona de sprijin pentru mâini pe baza computerului.



7. Scoateți tastatura (consultați [Demontarea tastaturii](#)).
- ⚠ ATENȚIE:** Pentru a evita deteriorarea conectorilor, ridicați dispozitivul de blocare al conectorului și trageți lamela de plastic de pe conectori pentru a scoate cablurile.
8. Deconectați de la placa de sistem cablurile pentru touchpad și pentru butonul de alimentare.
 9. Scoateți cele șapte șuruburi care fixează ansamblul zonei de sprijin pentru mâini.
- ⚠ ATENȚIE:** Separați cu atenție zona de sprijin pentru mâini de baza computerului pentru a evita deteriorarea zonei de sprijin.
10. Introduceți un știft de plastic între baza computerului și zona de sprijin pentru mâini și degajați și ridicați zona de sprijin pentru mâini de pe baza computerului.



1	conector pentru cablul butonului de alimentare	2	conector pentru cablul touchpadului
3	știft de plastic	4	zonă de sprijin pentru mâini
5	șuruburi (7)		

Remontarea zonei de sprijin pentru mâini

1. Urmați instrucțiunile din [Înainte de a începe](#).
2. Glišați lamelele de pe zona de sprijin pentru mâini în sloturile de pe baza computerului și fixați cu atenție zona de sprijin pentru mâini în poziție.
3. Glišați cablurile pentru touchpad și pentru butonul de alimentare în conectorii de pe placa de sistem și apăsați în jos dispozitivele de blocare a conectorilor pentru a fixa cablurile.
4. Remontați cele șapte șuruburi care fixează ansamblul zonei de sprijin pentru mâini.
5. Remontați tastatura (consultați [Remontarea tastaturii](#)).
6. Remontați cele optsprezece șuruburi care fixează zona de sprijin pentru mâini pe baza computerului.
7. Urmați instrucțiunile de la [pasul 5](#) până la [pasul 7](#) din [Remontarea unității de hard disk](#).
8. Remontați unitatea optică (consultați [Remontarea unității optice](#)).
9. Remontați capacul modulelor (consultați [Remontarea capacului modulelor](#)).
10. Remontați bateria (consultați [Remontarea bateriei](#)).

⚠ ATENȚIE: Înainte de a porni computerul, remontați toate șuruburile și asigurați-vă că nu rămâne niciun șurub rătăcit în interiorul computerului. În caz contrar, computerul se poate deteriora.

[Înapoi la Cuprins](#)

[Înapoi la Cuprins](#)

Ansamblul de răcire termică

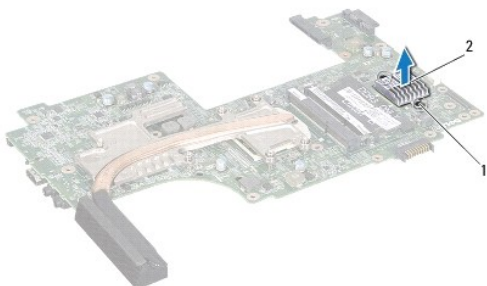
Manual de service pentru Dell™ Inspiron™ N7010

- [Demontarea ansamblului de răcire termică](#)
- [Remontarea ansamblului de răcire termică](#)

- ⚠️ AVERTISMENT:** Înainte de a efectua lucrări în interiorul computerului citiți instrucțiunile de siguranță livrate împreună cu computerul. Pentru informații suplimentare despre cele mai bune practici privind siguranța, consultați pagina de start privind conformitatea cu reglementările, la adresa www.dell.com/regulatory_compliance.
- ⚠️ ATENȚIE:** Reparațiile la computerul dvs. trebuie să fie efectuate numai de un tehnician de service autorizat. Deteriorările datorate lucrărilor de service neautorizate de către Dell™ nu sunt acoperite de garanție.
- ⚠️ ATENȚIE:** Pentru a evita descărcarea electrostatică, legați-vă la împământare utilizând o brățară antistatică sau atingând periodic o suprafață de metal nevopsită.
- ⚠️ ATENȚIE:** Pentru a preveni deteriorarea plăcii de sistem, scoateți bateria principală (consultați [Demontarea bateriei](#)) înainte de a efectua lucrări în interiorul computerului.

Demontarea ansamblului de răcire termică

1. Urmați instrucțiunile din [Înainte de a începe](#).
2. Scoateți bateria (consultați [Demontarea bateriei](#)).
3. Urmați instrucțiunile de la [pasul 3](#) până la [pasul 18](#) din [Demontarea plăcii de sistem](#).
4. Slăbiți cele două șuruburi prizoniere care fixează ansamblul de răcire termică pe placa de sistem.
5. Ridicați ansamblul de răcire termică de pe placa de sistem.



1	șuruburi prizoniere (2)	2	ansamblul de răcire termică
---	-------------------------	---	-----------------------------

Remontarea ansamblului de răcire termică

1. Urmați instrucțiunile din [Înainte de a începe](#).
2. Aliniați orificiile pentru șuruburi de pe ansamblul de răcire termică cu orificiile pentru șuruburi de pe baza computerului.
3. Strângeți cele două șuruburi prizoniere care fixează ansamblul de răcire termică pe placa de sistem.
4. Urmați instrucțiunile de la [pasul 6](#) până la [pasul 22](#) din [Remontarea plăcii de sistem](#).
5. Remontați bateria (consultați [Remontarea bateriei](#)).

- ⚠️ ATENȚIE:** Înainte de a porni computerul, remontați toate șuruburile și asigurați-vă că nu rămâne niciun șurub rătăcit în interiorul computerului. În caz contrar, computerul se poate deteriora.

[Înapoi la Cuprins](#)

[Înapoi la Cuprins](#)

Placa butonului de alimentare

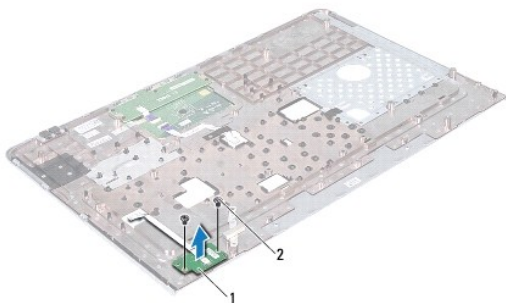
Manual de service pentru Dell™ Inspiron™ N7010

- [Demontarea plăcii butonului de alimentare](#)
- [Remontarea plăcii butonului de alimentare](#)

- AVERTISMENT:** Înainte de a efectua lucrări în interiorul computerului citiți instrucțiunile de siguranță livrate împreună cu computerul. Pentru informații suplimentare despre cele mai bune practici privind siguranța, consultați pagina de start privind conformitatea cu reglementările, la adresa www.dell.com/regulatory_compliance.
- ATENȚIE:** Reparațiile la computerul dvs. trebuie să fie efectuate numai de un tehnician de service autorizat. Deteriorările datorate lucrărilor de service neautorizate de către Dell™ nu sunt acoperite de garanție.
- ATENȚIE:** Pentru a evita descărcarea electrostatică, conectați-vă la împământare utilizând o brățară antistatică sau atingând periodic o suprafață metalică nevopsită (cum ar fi un conector de pe computerul dvs.).
- ATENȚIE:** Pentru a preveni deteriorarea plăcii de sistem, scoateți bateria principală (consultați [Demontarea bateriei](#)) înainte de a efectua lucrări în interiorul computerului.

Demontarea plăcii butonului de alimentare

1. Urmăriți instrucțiunile din [Înainte de a începe](#).
2. Scoateți bateria (consultați [Demontarea bateriei](#)).
3. Scoateți capacul modulelor (consultați [Demontarea capacului modulelor](#)).
4. Urmăriți instrucțiunile de la [pasul 4](#) până la [pasul 6](#) din [Demontarea unității de hard disk](#).
5. Demontați unitatea optică (consultați [Demontarea unității optice](#)).
6. Scoateți tastatura (consultați [Demontarea tastaturii](#)).
7. Scoateți zona de sprijin pentru mâini (consultați [Demontarea zonei de sprijin pentru mâini](#)).
8. Întoarceți invers zona de sprijin pentru mâini.
9. Scoateți cele două șuruburi care fixează placa butonului de alimentare pe zona de sprijin pentru mâini.



1	placă buton de alimentare	2	șuruburi (2)
---	---------------------------	---	--------------

NOTĂ: Placa butonului de alimentare este fixată de zona de sprijin pentru mâini.


10. Eliberați cu atenție cablul plăcii butonului de alimentare de pe zona de sprijin pentru mâini.

ATENȚIE: Scoateți cu extrem de mare atenție placa butonului de alimentare. Placa este foarte fragilă.

11. Ridicați placa butonului de alimentare de pe zona de sprijin pentru mâini.

Remontarea plăcii butonului de alimentare

1. Urmați instrucțiunile din [Înainte de a începe](#).
2. Aliniați sloturile plăcii butonului de alimentare cu ghidajele de orientare de pe zona de sprijin pentru mâini și așezați cu grijă placa butonului de alimentare.
3. Remontați cele două șuruburi care fixează placa butonului de alimentare pe zona de sprijin pentru mâini.
4. Fixați placa butonului de alimentare pe ansamblul zonei de sprijin pentru mâini.
5. Întoarceți invers zona de sprijin pentru mâini.
6. Remontați zona de sprijin pentru mâini (consultați [Remontarea zonei de sprijin pentru mâini](#)).
7. Remontați tastatura (consultați [Remontarea tastaturii](#)).
8. Remontați unitatea optică (consultați [Remontarea unității optice](#)).
9. Urmați instrucțiunile de la [pasul 5](#) până la [pasul 7](#) din [Remontarea unității de hard disk](#).
10. Remontați capacul modulelor (consultați [Remontarea capacului modulelor](#)).
11. Remontați bateria (consultați [Remontarea bateriei](#)).

 **ATENȚIE:** Înainte de a porni computerul, remontați toate șuruburile și asigurați-vă că nu rămâne niciun șurub rătăcit în interiorul computerului. În caz contrar, computerul se poate deteriora.

[Înapoi la Cuprins](#)

[Înapoi la Cuprins](#)

Difuzoarele

Manual de service pentru Dell™ Inspiron™ N7010

- [Demontarea difuzoarelor](#)
- [Remontarea difuzoarelor](#)

AVERTISMENT: Înainte de a efectua lucrări în interiorul computerului citiți instrucțiunile de siguranță livrate împreună cu computerul. Pentru informații suplimentare despre cele mai bune practici privind siguranța, consultați pagina de start privind conformitatea cu reglementările, la adresa www.dell.com/regulatory_compliance.

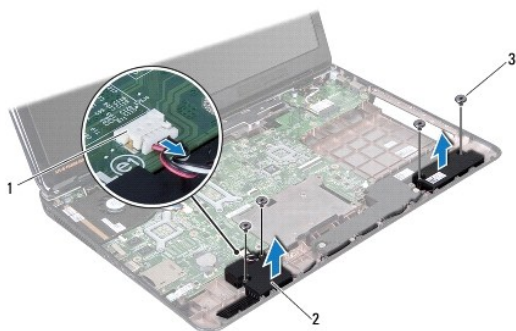
ATENȚIE: Reparațiile la computerul dvs. trebuie să fie efectuate numai de un tehnician de service autorizat. Deteriorările datorate lucrărilor de service neautorizate de către Dell™ nu sunt acoperite de garanție.

ATENȚIE: Pentru a evita descărcarea electrostatică, conectați-vă la împământare utilizând o brățară antistatică sau atingând periodic o suprafață metalică nevopsită (cum ar fi un conector de pe computerul dvs.).

ATENȚIE: Pentru a preveni deteriorarea plăcii de sistem, scoateți bateria principală (consultați [Demontarea bateriei](#)) înainte de a efectua lucrări în interiorul computerului.

Demontarea difuzoarelor


1. Urmați instrucțiunile din [Înainte de a începe](#).
2. Scoateți bateria (consultați [Demontarea bateriei](#)).
3. Scoateți capacul modulelor (consultați [Demontarea capacului modulelor](#)).
4. Urmați instrucțiunile de la [pasul 4](#) până la [pasul 6](#) din [Demontarea unității de hard disk](#).
5. Demontați unitatea optică (consultați [Demontarea unității optice](#)).
6. Scoateți tastatura (consultați [Demontarea tastaturii](#)).
7. Scoateți zona de sprijin pentru mâini (consultați [Demontarea zonei de sprijin pentru mâini](#)).
8. Demontați placa indicatorului luminos de stare (consultați [Demontarea plăcii indicatorului luminos de stare](#)).
9. Deconectați cablul de difuzor de la conectorul de pe placa de sistem.
10. Scoateți cele patru șuruburi care fixează difuzoarele pe carcasa computerului.
11. Notați orientarea cablului difuzoarelor și ridicați de pe baza computerului difuzoarele și cablul.



1	conector pentru cablul difuzorului	2	difuzoare (2)
3	șuruburi (4)		

Remontarea difuzoarelor

1. Urmați instrucțiunile din [Înainte de a începe](#).
2. Plasați difuzoarele pe baza computerului
3. Dirijați cablul difuzoarelor în ghidajele de orientare de pe baza computerului.
4. Conectați cablul difuzorului la conectorul de pe placa de sistem.
5. Remontați cele patru șuruburi care fixează difuzoarele pe carcasa computerului.
6. Remontați placa indicatorului luminos de stare (consultați [Remontarea plăcii indicatorului luminos de stare](#)).
7. Remontați zona de sprijin pentru mâini (consultați [Remontarea zonei de sprijin pentru mâini](#)).
8. Remontați tastatura (consultați [Remontarea tastaturii](#)).
9. Remontați unitatea optică (consultați [Remontarea unității optice](#)).
10. Urmați instrucțiunile de la [pasul 5](#) până la [pasul 7](#) din [Remontarea unității de hard disk](#).
11. Remontați capacul modulelor (consultați [Remontarea capacului modulelor](#)).
12. Remontați bateria (consultați [Remontarea bateriei](#)).

 **ATENȚIE: Înainte de a porni computerul, remontați toate șuruburile și asigurați-vă că nu rămâne niciun șurub rătăcit în interiorul computerului. În caz contrar, computerul se poate deteriora.**

[Înapoi la Cuprins](#)

[Înapoi la Cuprins](#)

Ansamblul subwooferului

Manual de service pentru Dell™ Inspiron™ N7010

- [Demontarea ansamblului subwooferului](#)
- [Remontarea ansamblului subwooferului](#)

⚠ AVERTISMENT: Înainte de a efectua lucrări în interiorul computerului citiți instrucțiunile de siguranță livrate împreună cu computerul. Pentru informații suplimentare despre cele mai bune practici privind siguranța, consultați pagina de start privind conformitatea cu reglementările, la adresa www.dell.com/regulatory_compliance.

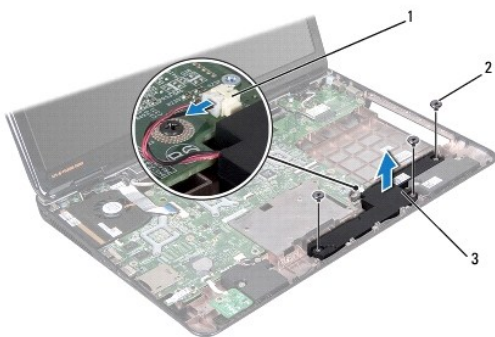
⚠ ATENȚIE: Reparațiile la computerul dvs. trebuie să fie efectuate numai de un tehnician de service autorizat. Deteriorările datorate lucrărilor de service neautorizate de către Dell™ nu sunt acoperite de garanție.

⚠ ATENȚIE: Pentru a evita descărcarea electrostatică, conectați-vă la împământare utilizând o brățară antistatică sau atingând periodic o suprafață metalică nevopsită (cum ar fi un conector de pe computerul dvs.).

⚠ ATENȚIE: Pentru a preveni deteriorarea plăcii de sistem, scoateți bateria principală (consultați [Demontarea bateriei](#)) înainte de a efectua lucrări în interiorul computerului.

Demontarea ansamblului subwooferului


1. Urmăți instrucțiunile din [Înainte de a începe](#).
2. Scoateți bateria (consultați [Demontarea bateriei](#)).
3. Scoateți capacul modulelor (consultați [Demontarea capacului modulelor](#)).
4. Urmăți instrucțiunile de la [pasul 4](#) până la [pasul 6](#) din [Demontarea unității de hard disk](#).
5. Demontați unitatea optică (consultați [Demontarea unității optice](#)).
6. Scoateți tastatura (consultați [Demontarea tastaturii](#)).
7. Scoateți zona de sprijin pentru mâini (consultați [Demontarea zonei de sprijin pentru mâini](#)).
8. Deconectați cablul subwooferului de la conectorul de pe placa de sistem.
9. Scoateți cele trei șuruburi care fixează ansamblul subwooferului pe baza computerului.
10. Ridicați ansamblul subwooferului de pe baza computerului.



1	conector cablu subwoofer	2	șuruburi (3)
3	ansamblu subwoofer		

Remontarea ansamblului subwooferului

1. Urmați instrucțiunile din [Înainte de a începe](#).
2. Așezați ansamblul subwooferului pe baza computerului.
3. Remontați cele trei șuruburi care fixează ansamblul subwooferului pe baza computerului.
4. Conectați cablul subwooferului la conectorul de pe placa de sistem.
5. Remontați zona de sprijin pentru mâini (consultați [Remontarea zonei de sprijin pentru mâini](#)).
6. Remontați tastatura (consultați [Remontarea tastaturii](#)).
7. Remontați unitatea optică (consultați [Remontarea unității optice](#)).
8. Urmați instrucțiunile de la [pasul 5](#) până la [pasul 7](#) din [Remontarea unității de hard disk](#).
9. Remontați capacul modulelor (consultați [Remontarea capacului modulelor](#)).
10. Remontați bateria (consultați [Remontarea bateriei](#)).

 **ATENȚIE:** Înainte de a porni computerul, remontați toate șuruburile și asigurați-vă că nu rămâne niciun șurub rătăcit în interiorul computerului. În caz contrar, computerul se poate deteriora.

[Înapoi la Cuprins](#)

[Înapoi la Cuprins](#)

Placa de sistem

Manual de service pentru Dell™ Inspiron™ N7010

- [Demontarea plăcii de sistem](#)
- [Remontarea plăcii de sistem](#)
- [Introducerea etichetei de service în sistemul BIOS](#)

⚠ AVERTISMENT: Înainte de a efectua lucrări în interiorul computerului citiți instrucțiunile de siguranță livrate împreună cu computerul. Pentru informații suplimentare despre cele mai bune practici privind siguranța, consultați pagina de start privind conformitatea cu reglementările, la adresa www.dell.com/regulatory_compliance.

⚠ ATENȚIE: Reparațiile la computerul dvs. trebuie să fie efectuate numai de un tehnician de service autorizat. Deteriorările datorate lucrărilor de service neautorizate de către Dell™ nu sunt acoperite de garanție.

⚠ ATENȚIE: Pentru a evita descărcarea electrostatică, conectați-vă la împământare utilizând o brățară antistatică sau atingând periodic o suprafață metalică nevopsită (cum ar fi un conector de pe computerul dvs.).

⚠ ATENȚIE: Pentru a preveni deteriorarea plăcii de sistem, scoateți bateria principală (consultați [Demontarea bateriei](#)) înainte de a efectua lucrări în interiorul computerului.

Demontarea plăcii de sistem

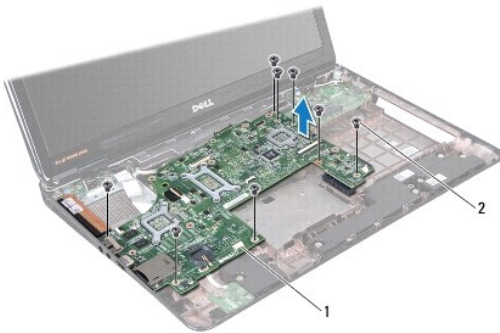
1. Urmați instrucțiunile din [Înainte de a începe](#).
2. Scoateți bateria (consultați [Demontarea bateriei](#)).
3. Scoateți unitatea optică (consultați [Demontarea unității optice](#)).
4. Scoateți capacul modulelor (consultați [Demontarea capacului modulelor](#)).
5. Urmați instrucțiunile de la [pasul 4](#) până la [pasul 6](#) din [Demontarea unității de hard disk](#).
6. Scoateți modulele de memorie (consultați [Demontarea modulului \(modulelor\) de memorie](#)).
7. Scoateți tastatura (consultați [Demontarea tastaturii](#)).
8. Scoateți zona de sprijin pentru mâini (consultați [Demontarea zonei de sprijin pentru mâini](#)).
9. Scoateți cardul Mini-Card (consultați [Demontarea cardului Mini-Card](#)).
10. Scoateți bateria rotundă (consultați [Scoaterea bateriei rotunde](#)).
11. Scoateți cardul Bluetooth (consultați [Demontarea cardului Bluetooth](#)).
12. Demontați ventilatorul procesorului (consultați [Demontarea ventilatorului procesorului](#)).
13. Deconectați placa indicatorului luminos de stare de la conectorul de pe placa de sistem.
14. Deconectați cablul afișajului din conectorul de pe placa de sistem și scoateți șurubul de împământare al cablului de afișaj.
15. Deconectați de la placa de sistem cablurile pentru difuzor, subwoofer și pentru conectorul adaptorului de c.a.



1	șurub împământare cablu afișaj	2	cablu afișaj
3	cablu pentru conectorul adaptorului de c.a.	4	cablu subwoofer
5	cablu difuzor	6	cablu placă indicator luminos stare

16. Scoateți cele opt șuruburi care fixează ansamblul plăcii de sistem pe baza computerului.

17. Scoateți cu grijă conectorii de pe ansamblul plăcii de sistem din sloturile din computer și ridicați ansamblul plăcii de sistem de pe baza computerului.

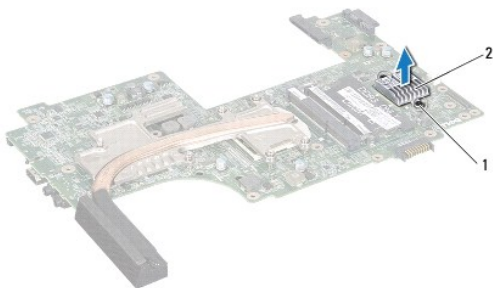


1	ansamblul plăcii de sistem	2	șuruburi (8)
---	----------------------------	---	--------------

18. Întoarceți invers ansamblul plăcii de sistem.

19. Slăbiți cele două șuruburi prizoniere care fixează radiatorul pentru hubul controlerului de platformă (PCH) pe placa de sistem.

20. Ridicați radiatorul PCH-ului de pe placa de sistem.



1	șuruburi prizoniere (2)	2	radiator PCH
---	-------------------------	---	--------------


21. Scoateți radiatorul procesorului (consultați [Demontarea radiatorului procesorului](#)).
 22. Demontați modulul procesorului (consultați [Demontarea modulului procesorului](#)).
-

Remontarea plăcii de sistem


1. Urmați instrucțiunile din [Înainte de a începe](#).
2. Remontați modulul procesorului (consultați [Remontarea modulului procesorului](#)).
3. Remontați radiatorul procesorului (consultați [Remontarea radiatorului procesorului](#)).
4. Aliniați șuruburile prizoniere de pe radiatorul PCH-ului cu orificiile pentru șuruburi de pe placa de sistem.
5. **Strângeți** cele două șuruburi prizoniere care fixează radiatorul PCH-ului pe placa de sistem.
6. **Întoarceți** invers placa de sistem.
7. Aliniați conectorii de pe placa de sistem cu sloturile de pe baza computerului.
8. Utilizați picioarele de aliniere de pe baza computerului pentru a plasa corect placa de sistem.
9. Remontați cele opt șuruburi care fixează placa de sistem pe baza computerului.
10. Conectați cablul plăcii indicatorului luminos de stare la conectorul de pe placa de sistem.
11. Conectați cablul afișajului la conectorul de pe placa de sistem și conectați șurubul de împământare al cablului de afișaj.
12. Conectați la placa de sistem cablurile pentru difuzor, subwoofer și pentru conectorul adaptorului de c.a.
13. Remontați ventilatorul procesorului (consultați [Remontarea ventilatorului procesorului](#)).
14. Remontați cardul Bluetooth (consultați [Remontarea cardului Bluetooth](#)).
15. Remontați bateria rotundă (consultați [Remontarea bateriei rotunde](#)).
16. Remontați zona de sprijin pentru mâini (consultați [Remontarea zonei de sprijin pentru mâini](#)).
17. Remontați tastatura (consultați [Remontarea tastaturii](#)).
18. Urmați instrucțiunile de la [pasul 5 până la pasul 7](#) din [Remontarea unității de hard disk](#).
19. Remontați cardul Mini-Card (consultați [Remontarea cardului Mini-Card](#)).
20. Remontați modulele de memorie (consultați [Remontarea modulului \(modulelor\) de memorie](#)).
21. Remontați capacul modulelor (consultați [Remontarea capacului modulelor](#)).

22. Remontați unitatea optică (consultați [Remontarea unității optice](#)).

23. Remontați bateria (consultați [Remontarea bateriei](#)).

 **ATENȚIE:** Înainte de a porni computerul, remontați toate șuruburile și asigurați-vă că nu rămâne niciun șurub rătăcit în interiorul computerului. În caz contrar, computerul se poate deteriora.

24. Porniți computerul.

 **NOTĂ:** După ce ați înlocuit placa de sistem, introduceți eticheta de service a computerului în sistemul BIOS al plăcii de sistem de schimb.

25. Introduceți eticheta de service (consultați [Introducerea etichetei de service în sistemul BIOS](#)).


Introducerea etichetei de service în sistemul BIOS


1. Asigurați-vă că adaptorul de c.a. este conectat și că bateria principală este instalată corect.
 2. Porniți computerul.
 3. Apăsăți pe <F2> în timpul secvenței POST pentru a accesa programul de configurare a sistemului.
 4. Navigați la fila de securitate și introduceți eticheta de service în câmpul Set Service Tag (Configurare etichetă de service).
-


[Înapoi la Cuprins](#)

[Înapoi la Cuprins](#)

Manual de service pentru Dell™ Inspiron™ N7010

 **NOTĂ:** O NOTĂ indică informații importante care vă ajută să optimizați utilizarea computerului.

 **ATENȚIE:** O ATENȚIONARE indică un pericol potențial de deteriorare a hardware-ului sau de pierdere de date și vă arată cum să evitați problema.

 **AVERTISMENT:** Un AVERTISMENT indică un pericol potențial de deteriorare a bunurilor, de vătămare corporală sau de deces.

Informațiile din acest document pot fi modificate fără notificare.
© 2010 Dell Inc. Toate drepturile rezervate.

Este strict interzisă reproducerea sub orice formă a acestui material fără autorizația scrisă a Dell Inc.

Mărcile comerciale utilizate în acest text: *Dell*, logo-ul *DELL* și *Inspiron* sunt mărci comerciale ale Dell Inc.; *Bluetooth* este marcă comercială înregistrată deținută de Bluetooth SIG, Inc. și este utilizată de către Dell sub licență; *Microsoft*, *Windows*, *Windows Vista* și logo-ul butonului de start *Windows Vista* sunt fie mărci comerciale, fie mărci comerciale înregistrate ale Microsoft Corporation în Statele Unite ale Americii și/sau în alte țări.

Alte mărci comerciale și denumiri comerciale pot fi utilizate în acest document pentru referire fie la entitățile care au drepturi asupra mărcilor și denumirilor, fie la produsele acestora. Dell Inc. neagă orice interes de proprietate asupra mărcilor comerciale și denumirilor comerciale, cu excepția celor care îi aparțin.

Martie 2010 Rev. A00

[Înapoi la Cuprins](#)